

**Corso di formazione R.S.P.P.
D.Lgs.81/2008 - Accordo Stato Regioni 07.07.2016**

**Modulo A
Corso Base per R.S.P.P. e A.S.P.P.**



**L'APPROCCIO ALLA
PREVENZIONE e il
SISTEMA LEGISLATIVO
Modulo A1 – INAIL
assicurazioni infortuni**

Ottobre 2022

**Corso di formazione R.S.P.P.
D.Lgs.81/2008 - Accordo Stato
Regioni 07.07.2016**

**Modulo A
Corso Base per R.S.P.P. e A.S.P.P.**

MODULO A1 - APPROCCIO ALLA PREVENZIONE E SISTEMA LEGISLATIVO

UNITÀ DIDATTICA A1 8 ORE	Obiettivi formativi	Contenuti del Modulo
Il sistema legislativo: esame delle normative di riferimento	Conoscere la normativa in tema di salute e sicurezza sul lavoro.	La normativa sull'assicurazione obbligatoria contro gli infortuni e le malattie professionali.

3

INAIL - Istituto Nazionale per l'Assicurazione contro gli Infortuni sul Lavoro

- ente previdenziale pubblico
- senza fini di lucro
- presente su tutto il territorio nazionale
- gestisce l'assicurazione obbligatoria contro gli infortuni sul lavoro e le malattie professionali
- parte integrante del welfare pubblico con l'obiettivo di garantire la tutela globale del cittadino lavoratore.

4

Fondamento costituzionale

L'art. 38 della Costituzione Italiana garantisce a tutti i cittadini il diritto alla salute sul luogo di lavoro: *“i lavoratori hanno diritto che siano preveduti ed assicurati mezzi adeguati alle loro esigenze di vita in caso di infortunio, malattia, invalidità e vecchiaia....*

Ai compiti previsti in questo articolo provvedono organi ed istituti predisposti o integrati dallo Stato...”

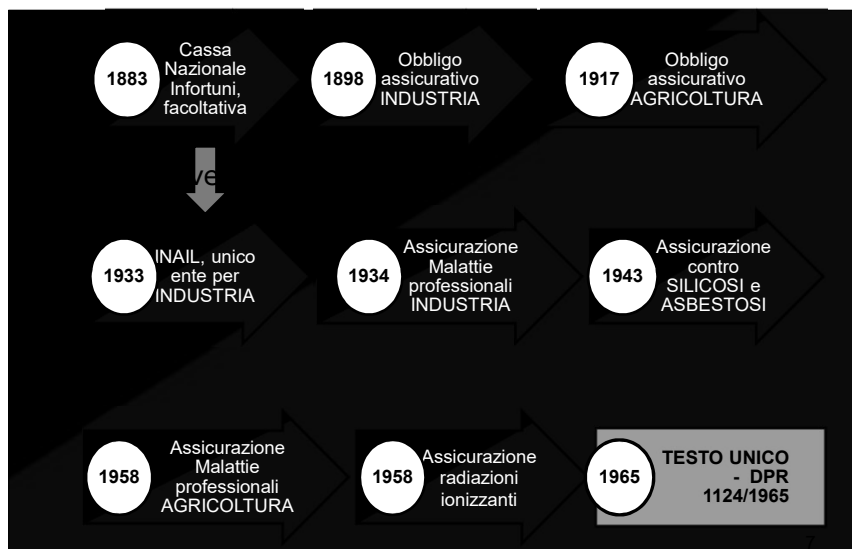
5

La tutela globale Inail, oggi



6

Inail: un po' di storia



Inail – altre date fondamentali

1994

D.Lgs. 626/1994 (ora abrogato) assegna all'Inail l'attività di informazione, consulenza e assistenza in materia di sicurezza e salute nei luoghi di lavoro, soprattutto nei confronti delle imprese artigiane e delle imprese piccole e medie

2008

D.Lgs. 81/08 (cosiddetto Testo Unico per SSL) sostituisce il 626/1994, e rivisita e coordina le attività degli enti che si occupano di salute e sicurezza; la salute e sicurezza sul lavoro entra nei programmi scolastici e universitari; avvia il Sistema informativo nazionale per la prevenzione nei luoghi di lavoro – Sinp - per la condivisione dei dati sugli infortuni.

Inail – altre date fondamentali

2000

D.Lgs. 38/2000 estende la tutela all'integrità psico-fisica dell'infortunato (danno biologico permanente) e agli infortuni durante il percorso casa-lavoro-casa (infortuni in itinere).

Inoltre vengono tutelati anche lavoratori parasubordinati, dirigenti e sportivi professionisti.

2010

L. 122, 30/7/2010: Inail assorbe le funzioni di Ispesl (Istituto superiore prevenzione e sicurezza sul lavoro) e Ipsema (Istituto di previdenza per il settore marittimo)

Anche ricerca scientifica

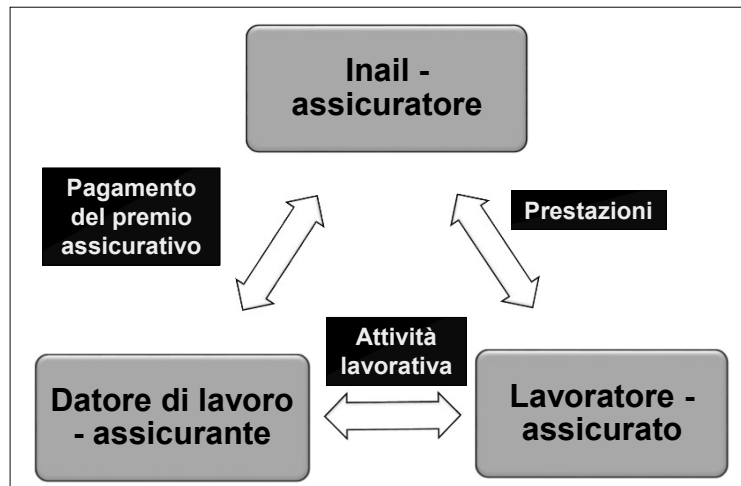
9

Principi dell'assicurazione Inail

- Teoria del rischio professionale (*la prestazione lavorativa può comportare un evento dannoso*)
- Principio dell'obbligatorietà (*non sostituibilità con assicurazione privata*)
- Principio dell'automaticità delle prestazioni (*erogate anche se il datore di lavoro non ha pagato il premio*)
- Costituzione automatica del rapporto assicurativo (*per volontà della legge, non dipende dalla volontà del datore di lavoro né dell'Inail*)

Pagamento del premio assicurativo
a carico del datore di lavoro

Rapporto assicurativo infortunistico



11

Soggetti assicurati (art. 4 DPR 1124/1965)

Tutti gli addetti ad attività rischiose che svolgono un lavoro comunque retribuito alle dipendenze di un datore di lavoro, compresi: sovrintendenti ai lavori, soci di società e cooperative, medici esposti a Rx, apprendisti, i soggetti appartenenti all'area dirigenziale e gli sportivi professionisti dipendenti e i lavoratori parasubordinati.

Sono tutelati anche artigiani e lavoratori autonomi dell'agricoltura, per i quali non opera il principio dell'automaticità delle prestazioni se non sono in regola con il versamento dei premi.

Attività rischiose (art. 1 DPR 1124/1965)

Le attività rischiose sono suddivise in:

- attività svolte con l'utilizzo di macchine, apparecchi e impianti a pressione, elettrici e termici oppure in laboratori e ambienti organizzati per lavori che comportino l'impiego di dette macchine, apparecchi o impianti
- attività con un elevato grado di pericolosità anche senza l'uso di macchine: lavori edili e stradali, esercizio di magazzini e depositi, nettezza urbana, vigilanza privata, trasporti, allestimento, prova o esecuzione di pubblici spettacoli, ecc.

Adempimenti del datore di lavoro

- Denuncia di esercizio o di iscrizione
- Denuncia di Variazione (modifiche del rischio già assicurato e la cessazione delle lavorazioni, variazione della ragione sociale o del legale rappresentante, ecc.)
- Denuncia di Lavori a carattere temporaneo (cantieri, ...)
- Denuncia di Cessazione delle lavorazioni
- «Autoliquidazione» (calcolo e pagamento premio assicurativo)

comunicazioni da effettuare
per via telematica

14

Premi assicurativi (art.41 e 42 DPR 1124/1965)

Il costo dell'assicurazione (premio) è a carico del datore di lavoro o dell'artigiano o del lavoratore autonomo dell'agricoltura.

Per i lavoratori parasubordinati, il premio ordinario è ripartito nella misura di un terzo a carico del lavoratore e due terzi a carico del committente. L'obbligo del versamento del premio è in ogni caso a carico del committente.

Il premio ordinario si calcola in base alle retribuzioni e al tasso del premio (correlato alla gravità del rischio della lavorazione), con l'eccezione dei «premi speciali unitari» che non dipendono dalla retribuzione.

I settori con maggior numero di infortuni e malattie professionali pagano un premio assicurativo maggiore, a parità di retribuzioni totali dei lavoratori.

Tasso specifico aziendale

Può risultare **superiore o inferiore** a quello medio nazionale:

- a seconda dell'andamento infortunistico aziendale (sfavorevole o favorevole - «bonus/malus») - automaticamente
- Per l'applicazione degli sconti per prevenzione (OT23) – su domanda, nel caso di specifici interventi di prevenzione realizzati dall'azienda

«oscillazione del tasso»

ASSICURAZIONE OBBLIGATORIA INFORTUNI E M.P. (DPR 1124/65)

Nelle scuole di ogni ordine e grado sono soggetti tutelati dall'INAIL contro gli infortuni:

- i docenti, gli assistenti tecnici, gli alunni che partecipano a esperienze tecnico-scientifiche (di laboratorio), a esercitazioni pratiche (anche di Educazione Fisica/Scienze Motorie e Sportive) o che svolgono esercitazioni di lavoro o facciano uso, in relazione alla funzione o alla attività, di apparecchiature, macchine, ecc.;
- gli assistenti amministrativi in relazione all'uso di macchine elettriche o informatiche;
- i collaboratori scolastici per le attività connesse alla mansione (uso di fotocopiatori, copyprint, macchine lavapavimenti, aspirapolvere, ecc.).

17

ASSICURAZIONE OBBLIGATORIA INFORTUNI E M.P. (DPR 1124/65)

La copertura antinfortunistica degli alunni assicurati nell'ambito della scuola primaria e secondaria statale viene attuata mediante la gestione per conto dello Stato (DPR 1124/1965, artt. 127 e 190 e DM 10.10.1985) Lo Stato rimborserà all'INAIL gli importi degli indennizzi pagati in relazione a infortuni occorsi al personale o agli alunni assicurati. L'istituzione scolastica non è tenuta ad aprire una posizione assicurativa presso l'INAIL, per le attività organizzate dalla scuola, in quanto comprese nell'ordinaria copertura INAIL, operante "per conto dello Stato".

Per gli studenti impegnati in PCTO
Circolare Inail n. 44 del 2016

18

Adempimenti del datore di lavoro

In caso di infortunio

- La "Denuncia/comunicazione di infortunio" deve essere inoltrata in caso di infortuni sul lavoro dei lavoratori, dipendenti o assimilati, non guaribili entro tre giorni escluso quello dell'evento (a fini assicurativi)
- Per gli infortuni con prognosi di almeno un giorno, escluso quello dell'evento, è necessario inoltrare la "Comunicazione di infortunio" (a fini statistici)

COMUNICAZIONI TELEMATICHE

19

SINTESI DEGLI ADEMPIMENTI «DENUNCIA INFORTUNI»

Termini di presentazione denuncia, entro:	Decorrenza dei termini	Prognosi	Destinatario della denuncia	Tipologia Infortuni
24 ore	Dal momento dell'infortunio	Morte – Pericolo di morte	Inail	Quelli compresi nella tutela assicurativa obbligatoria
Due giorni	Dalla notizia dell'infortunio	Infortuni non guaribili entro tre giorni	Inail	Quelli compresi nella tutela assicurativa obbligatoria
Due giorni	Dal quarto giorno dall'infortunio	Prognosi non superiore a tre giorni, successivamente prolungata	Inail	Quelli compresi nella tutela assicurativa obbligatoria
Due giorni	Dalla notizia dell'infortunio	Morte – Inabilità superiore a 30 gg	Autorità di Pubblica Sicurezza	Tutti gli infortuni

Infortunio sul lavoro

Evento per “causa violenta in occasione di lavoro” dal quale derivi la morte, l’inabilità permanente o l’inabilità assoluta temporanea per più di tre giorni.

causa violenta: ogni aggressione che dall’esterno danneggia l’integrità psico-fisica del lavoratore, con azione intensa e concentrata nel tempo

efficienza, rapidità ed esteriorità

21

Infortunio sul lavoro

Evento per “causa violenta in occasione di lavoro” dal quale derivi la morte, l’inabilità permanente o l’inabilità assoluta temporanea per più di tre giorni.

occasione di lavoro: tutte le situazioni, comprese quelle ambientali, nelle quali si svolge l’attività lavorativa e nelle quali è imminente il rischio per il lavoratore

rapporto, anche indiretto, di causa-effetto tra attività lavorativa svolta e incidente

Infortunio in itinere

Infortunio occorso durante il normale tragitto di andata e ritorno

- tra l'abitazione e il luogo di lavoro,
- da un luogo di lavoro a un altro nel caso di rapporti di lavoro plurimi.
- durante il tragitto abituale per la consumazione dei pasti, se non esiste una mensa aziendale.

Deviazioni/interruzioni dal normale tragitto e uso del mezzo privato solo in caso di necessità

L'uso della bicicletta è attualmente considerato sempre «necessitato»

23

Malattia professionale

patologia la cui causa agisce lentamente e progressivamente sull'organismo (causa «diluita», NON causa violenta e concentrata nel tempo).

causa «diretta ed efficiente»: rapporto causale, o concausale, diretto tra il rischio professionale e la malattia.

24

Malattie professionali «tabellate» e non

TABELLATE

- elencate dalla normativa nelle cosiddette tabelle (per l'industria e per l'agricoltura)
- provocate da determinate lavorazioni indicate nelle tabelle
- denunciate entro un determinato periodo dalla cessazione dell'attività rischiosa, fissato nelle tabelle stesse ("periodo massimo di indennizzabilità").

Per le NON TABELLATE esiste la possibilità per l'assicurato di dimostrare che la malattia «non tabellata» di cui è portatore è comunque di origine professionale: «sistema misto»

**“presunzione legale d'origine”
per le malattie «tabellate»**

25

L'Inail per i lavoratori

- Prestazioni economiche
- Prestazioni sanitarie
- Prestazioni riabilitative
- Prestazioni di reinserimento sociale e lavorativo
- Prestazioni protesiche

26

L'Inail per i lavoratori

Prestazioni economiche:

- Indennità giornaliera per inabilità temporanea assoluta al lavoro
- Indennizzo in capitale per la menomazione dell'integrità psicofisica al di sotto di una certa percentuale di danno biologico
- Indennizzo in **rendita** per la menomazione dell'integrità psicofisica oltre una certa percentuale di danno biologico e per le sue conseguenze patrimoniali
- Rendita diretta per inabilità permanente al lavoro

Indennizzo non solo per la perdita di capacità lavorativa

L'Inail per i lavoratori

Prestazioni sanitarie:

- Accertamenti medico-legali per l'erogazione di prestazioni economico-assicurative
- Prime cure ambulatoriali
- Cure riabilitative
- Prescrizione di dispositivi tecnici

Nel periodo di
inabilità
assoluta

L'Inail per i lavoratori

Prestazioni riabilitative:

- prestazioni di riabilitazione non ospedaliera a infortunati o tecnopatici, sia in forma diretta, tramite i propri centri, sia in forma indiretta:
- ambulatori Inail di fisiokinesiterapia
- Centro di Riabilitazione Motoria di Volterra e Centro protesi di Vigorso di Budrio e le sue filiali
- strutture sanitarie pubbliche e private accreditate convenzionate con l'Inail.

29

L'Inail per i lavoratori

Prestazioni di reinserimento sociale e lavorativo

- recupero dell'autonomia, mediante l'erogazione di dispositivi tecnici, l'abbattimento e il superamento delle barriere architettoniche nella propria abitazione e il reinserimento sociale volto a rimuovere gli ostacoli nel contesto familiare e socio-ambientale che impediscono la ripresa dei ruoli sociali
- superamento e abbattimento di barriere architettoniche sui luoghi di lavoro, di adeguamento e adattamento delle postazioni di lavoro e di formazione, per il reinserimento lavorativo

progetti riabilitativi personalizzati

30

Reinserimento sociale e lavorativo

INAIL REALIZZA PROGETTI
PERSONALIZZATI
PER IL REINSERIMENTO
DELLA PERSONA CON DISABILITÀ
DA LAVORO

INAIL PER IL LAVORATORE

2022



CON INAIL,
RICOMINCIO
DAL MIO
LAVORO

<https://www.inail.it/cs/internet/comunicazione/multimedia/video-gallery/videogallery-reinserimento-disabili-da-lavoro-2022.html>

31

Prevenzione e sicurezza

- Agevolazioni e finanziamenti alle imprese
 - Oscillazione del tasso aziendale per prevenzione (OT23)
 - Incentivi alle imprese (ISI) per la realizzazione di interventi che riducono specifici rischi
- Formazione e informazione
 - Corsi per le figure prevenzionali, particolari mansioni, SGSL, formazione post lauream
 - Catalogo di pubblicazioni, Portale «Conoscere il rischio»
- Promozione e cultura della prevenzione
 - Realizzazione di Linee guida per SGSL (Sistemi di gestione della Sicurezza sul Lavoro) generali e settoriali
 - Premio imprese per la Sicurezza
 - Applicativi per valutazione o gestione del rischio

32

Ricerca e Tecnologia

- **AREA SALUTE SUL LAVORO**

ricerca scientifica e sperimentazione effettuati dal Dipartimento di Medicina, epidemiologia, igiene del lavoro ed ambientale (Centro di collaborazione dell'OMS in materia di salute e la sicurezza sul lavoro)

- **AREA SICUREZZA SUL LAVORO**

ricerca, sperimentazione, controlli e prove di laboratorio effettuati dal Dipartimento Innovazioni tecnologiche e sicurezza degli impianti, prodotti e insediamenti antropici

- **CERTIFICAZIONE, VERIFICA E INNOVAZIONE**

certificazione, verifica, innovazione in merito a Ascensori e Montacarichi da cantiere, Attrezzature di Sollevamento, Impianti di Messa a Terra e Protezione dalle Scariche Atmosferiche, Apparecchi a Pressione e Impianti di Riscaldamento mediante le Unità Territoriali

- **PROGETTI A FINANZIAMENTO ESTERNO**

ricerca scientifica in ambito internazionale

33

Ricerca e Tecnologia



<https://www.inail.it/cs/internet/comunicazione/multimedia/video-gallery/videogallery-ricerca-prevenzionale-inail-2022.html>

34

Dati statistici Inail

elaborati e raccolti in diverse banche dati:

- Open data
- Banca dati statistica
- Banca dati disabili
- Banca dati delle professioni
- Statistiche storiche
- Statistiche europee



<https://www.inail.it/cs/internet/attivitadati-e-statistiche.html>

Sistema Informativo per la Prevenzione ER

OSSERVATORIO REGIONALE DI MONITORAGGIO DEGLI INFORTUNI E DELLE MALATTIE PROFESSIONALI O CORRELATE CON IL LAVORO

Re IL

Il Sistema Informativo per la Prevenzione della Regione Emilia Romagna

Il nuovo portale riunisce e rende fruibile l'enorme patrimonio informativo disponibile sulla salute dei lavoratori: i Flussi Informativi Inail-Regioni e Province Autonome, i dati di MalProf sulle malattie professionali, di InforMo, sugli infortuni mortali e gravi, di Re.Na.M. e Re.Na.Tu.Ns su mesoteliomi e tumori nasosinusal, i dati dell'Al. 3b sulle attività dei Medici Competenti. Alcuni di questi sistemi sono ancora in corso di integrazione, in un work in progress che raccoglierà anche in futuro ogni patrimonio informativo disponibile. Rappresenta l'evoluzione dei Rapporti annuali redatti a far data dal 2000, anno in cui è nato in Emilia-Romagna l'Osservatorio Regionale di monitoraggio degli Infortuni e delle malattie professionali o correlate con il Lavoro (OREIL). Il portale permette di leggere i dati in chiave epidemiologica e prevenzionistica, tramite cruscotti interattivi che possono permettere anche a chi è senza specifiche competenze informatiche di essere interrogati senza intermediari (self service analytics).

Ultimo aggiornamento - Marzo 2022

I principali archivi: aziende, infortuni, malattie professionali in Emilia-Romagna

Ultime novità

Attività dei Servizi PSAL e UOIA
Report generale attività 2020 in materia di tutela della salute e della sicurezza delle Aziende USL dell'Emilia-Romagna

Attività delle UOIA
Report generale delle attività del 2020 delle UOIA delle aziende AUSL della Regione Emilia-Romagna

COSTRUIAMO SALUTE
Nasce il nuovo Piano Regionale della Prevenzione 2021-2025 della Regione Emilia-Romagna [il video](#)

Infortuni da COVID-19
E' stata aggiunta una scheda interattiva

Aziende e addetti Inail



Infortuni per territorio



Malattie professionali



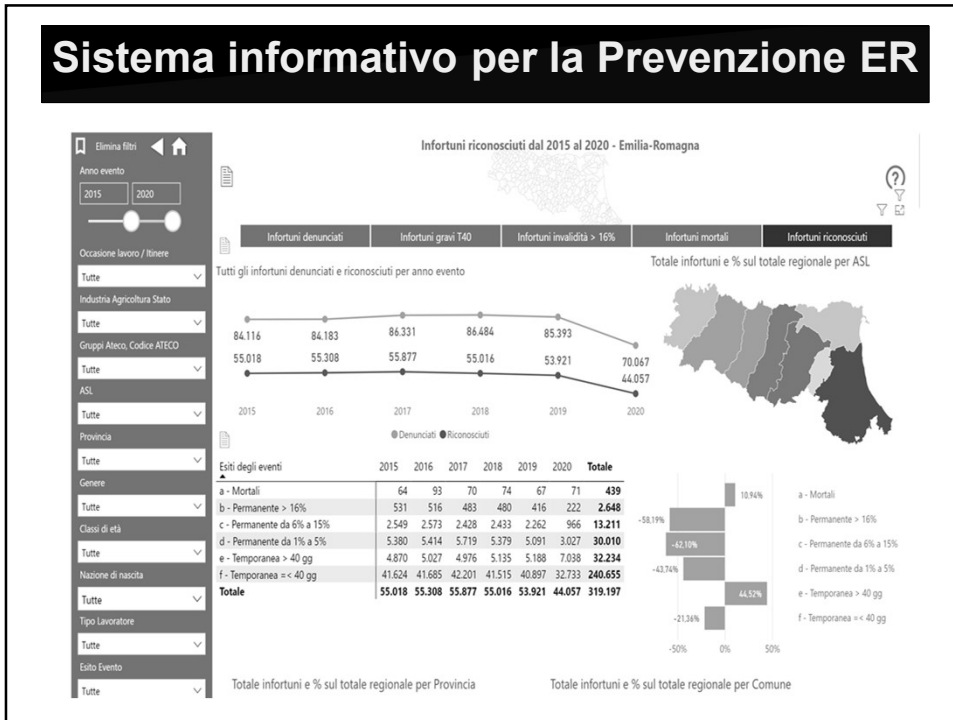
PRP Emilia-Romagna



<http://www.oreil.it/>

36

Sistema informativo per la Prevenzione ER



GRAZIE PER L'ATTENZIONE!

INFO E AGGIORNAMENTI:
regioneer.it/scuola-sicurezza-salute

