

INFORMAZIONI UTILI

Responsabile scientifico

Dr.ssa **Silvia Sassi**

E-mail: sassi.silvia@ausl.re.it

Destinatari

L'evento è destinato a infermieri, medici, fisioterapisti, tecnici di neurofisiopatologia per un massimo di 80 partecipanti.

Crediti ECM

Sono stati richiesti i crediti ECM.

Iscrizione

La partecipazione è gratuita ma è necessario iscriversi on line. Per i dipendenti del SSR e convenzionati tramite il Portale del Personale - GRU.

Per i partecipanti esterni accedere all'indirizzo:
<https://portale-ext-gru.progetto-sole.it/>

Per informazioni

Dr.ssa **Silvia Sassi**

E-mail: sassi.silvia@ausl.re.it

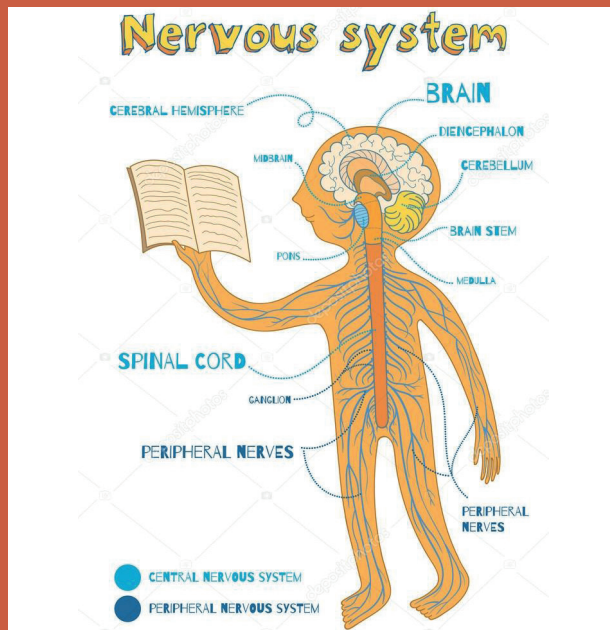
Dr.ssa **Chiara Beggi**

E-mail: beggi.chiara@ausl.re.it

Rizotomia dorsale selettiva nella paralisi cerebrale infantile: indicazioni e limiti

Venerdì 17 maggio 2019

Arcispedale Santa Maria Nuova
Viale Risorgimento, 80 - Reggio Emilia
Auditorium CORE



SERVIZIO SANITARIO REGIONALE
EMILIA-ROMAGNA
Azienda Unità Sanitaria Locale di Reggio Emilia
IRCCS Istituto in tecnologie avanzate e modelli assistenziali in oncologia



PRESENTAZIONE

La rizotomia dorsale selettiva (*SDR*) è una procedura neurochirurgica per il trattamento della spasticità nei bambini con paralisi cerebrale infantile.

Mediante la *SDR* si effettua una resezione selettiva delle radici nervose afferenti L1-S2 allo scopo di modulare gli archi riflessi che alimentano la spasticità degli arti inferiori.

Le relazioni tra inibizione della spasticità e vantaggi a livello dell'organizzazione motoria funzionale (*cammino*) sono ragionevolmente più complesse e condizionate dalle varie dimensioni della paralisi.

La selezione dei pazienti che possono beneficiare di tale procedura rappresenta una (*la*) criticità, le tecniche neurochirurgiche sono in costante evoluzione, la procedura non è reversibile e il protocollo riabilitativo associato alla *SDR* è molto impegnativo.

Il presente aggiornamento si pone l'obiettivo di conoscere indicazioni e limiti di tale trattamento.

Relatori

Adriano Ferrari

Direttore UDGEE Arcispedale Santa Maria Nuova, AUSL IRCCS di Reggio Emilia

Paola Lanteri

Neuropsichiatra Infantile - UOC Neurochirurgia Centro per il Monitoraggio Neurofisiologico Intraoperatorio, IRCCS Pediatrico Gaslini

Paolo Moretti

Direttore UOC Medicina Fisica e Riabilitazione, IRCCS Pediatrico Gaslini

Nicoletta Orsini

Fisioterapista - UOC Medicina Fisica e Riabilitazione, IRCCS Pediatrico Gaslini

Marco Pavanello

Neurochirurgo - UOC Neurochirurgia, IRCCS Pediatrico Gaslini

Silvia Sassi

Fisiatra - UDGEE Arcispedale Santa Maria Nuova, AUSL IRCCS di Reggio Emilia

Chiara Tacchino

Fisiatra - UOC Medicina Fisica e Riabilitazione, IRCCS Pediatrico Gaslini

PROGRAMMA

10:00

Lezione magistrale

Spasticità nella paralisi cerebrale infantile: quanto adattiva e quanto patologica?

A. Ferrari

11:00

Razionale della rizotomia dorsale selettiva e revisione della letteratura

P. Moretti

11.45

Criteri di selezione dei pazienti e risultati del programma *SDR* Gaslini

P. Moretti

12.30

Discussione

13-13.30

Pausa pranzo

13.30

Tecniche neurochirurgiche

M. Pavanello

14.15

Monitoraggio neurofisiologico

P. Lanteri

15.00

Rieducazione post rizotomia

N. Orsini

15.45

Presentazione casi clinici

P. Moretti, C. Tacchino

16.30

Presentazione casi clinici

S. Sassi

17.15

Discussione e *questionario ECM*

18:00

Chiusura dei lavori