

SERVIZIO SANITARIO REGIONALE
EMILIA-ROMAGNA
Azienda Unità Sanitaria Locale di Reggio Emilia
IRCCS Istituto in tecnologie avanzate e modelli assistenziali in oncologia



UNIONE MONTANA
DEI COMUNI
DELL'APPENNINO REGGIANO

IN OCCASIONE DELLA "SETTIMANA MONDIALE
DELL'ALLATTAMENTO MATERNO"

DIAMOCI UNA MOSSA! SOSTENIAMO L'ALLATTAMENTO

Sabato 1 Ottobre 2022
Castelnovo né Monti

ORE 10.00

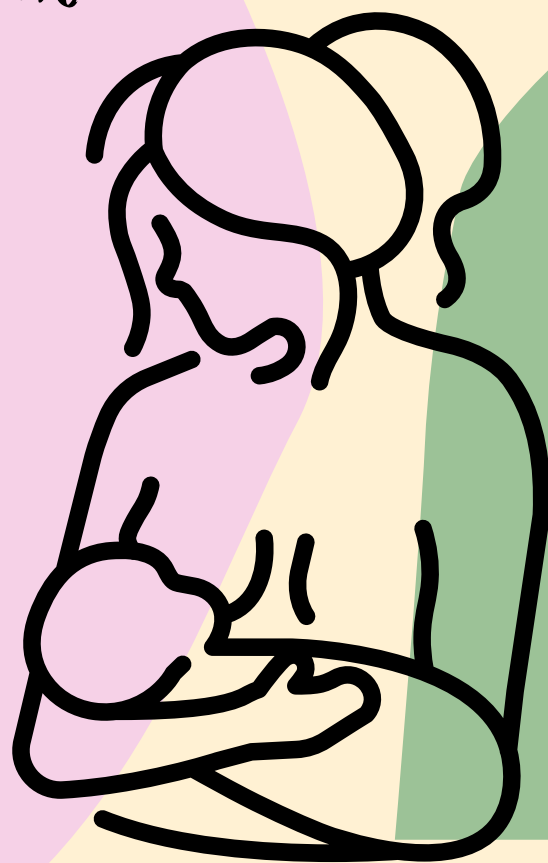
PINETA DI MONTE BAGNOLO

Ritrovo presso Piazzale Matteotti, vicino all'ufficio postale, da cui si accederà alla pineta di Monte Bagnolo.

Passeggiata attorno alla pineta con le Ostetriche del Servizio **Latte&Coccole**, con il patrocinio dell'Unione Montana dei Comuni dell'Appennino Reggiano.

"Latte da passeggio"

Incontro di lettura e consigli per future mamme e neo-mamme con i/le loro bambini/e a cura delle Ostetriche di Latte&Coccole, dei Volontari di Nati Per Leggere (Biblioteca "R. Crovi") e degli operatori del Centro per le Famiglie.



Nati per
Leggere
EMILIA-
ROMAGNA



BIBLIOTECA CROVI

Teatro Appennino
Azienda Speciale Consortile



PER INFORMAZIONI:

0522.617162

In caso di maltempo l'evento si svolge presso la sede del Centro per le Famiglie (Ex Centro Giovani - Via XXV Aprile, Castelnovo ne' Monti)