

INFORMAZIONI UTILI

Responsabile del corso

Salvatore Vaccaro

Nutrizione Clinica e Centro Metabolico ad Interesse Oncologico | Coordinatore del Team Nutrizionale ASMN | AUSL-IRCCS di Reggio Emilia

Comitato Organizzativo

Pier Luca Rossi

Nutrizione Clinica e Centro Metabolico ad Interesse Oncologico | AUSL-IRCCS di Reggio Emilia

Salvatore Vaccaro

Nutrizione Clinica e Centro Metabolico ad Interesse Oncologico | AUSL-IRCCS di Reggio Emilia

Sede del corso

FAD - Formazione A Distanza - Sincrona

Il link alla piattaforma Microsoft Teams verrà inviato per e-mail entro le 24 ore precedenti l'inizio del corso a coloro che risulteranno regolarmente iscritti all'evento formativo.

Modalità di iscrizione

L'evento è a **numero chiuso** (n. 70 posti), riservato prettamente al personale dell'AUSL-IRCCS di Reggio Emilia. L'iscrizione è da effettuarsi on-line mediante il Portale del Personale GRU.

Per problematiche riguardanti l'iscrizione on line contattare Anna Paola Nunziante:
annapaola.nunziante@ausl.re.it | Tel. 0522 296983

Accreditamento E.C.M.

Sono stati richiesti n. 6 Crediti E.C.M. per tutte le figure professionali.

Il rilascio della certificazione E.C.M. è subordinato alla verifica della presenza (100% della durata complessiva dell'evento, che sarà documentata con l'estrazione degli accessi alla piattaforma), al superamento del questionario ECM e alla compilazione del questionario di gradimento.

DOCENTE DEL CORSO

Barbara Paolini

UOSA Dietetica e Nutrizione Clinica | Policlinico Santa Maria alle Scotte | Azienda Ospedaliera Universitaria Senese | Università degli Studi di Siena
Presidente Nazionale eletto dell'Associazione Italiana di Dietetica e Nutrizione Clinica (ADI)

RELATORI/MODERATORI

Christian Bedogni | Personal Trainer | ATHLOS | Reggio Emilia

Giulia Besutti | Radiologia | AUSL-IRCCS di Reggio Emilia

Maria Paola Bonasoni | Anatomia Patologica | AUSL-IRCCS di Reggio Emilia

Serena Bursi | Endocrinologia e Malattie Metaboliche ASMN | AUSL-IRCCS di Reggio Emilia

Elena Canali | Neurologia | AUSL-IRCCS di Reggio Emilia

Maria Francesca Cerasa | Cardiologia | AUSL-IRCCS di Reggio Emilia

Maria Luisa Davoli | Geriatria | AUSL-IRCCS di Reggio Emilia

Michela D'Avino | Endocrinologia e Malattie Metaboliche ASMN | AUSL-IRCCS di Reggio Emilia

Marco D'Incà | Medicina Oncologica | AUSL-IRCCS di Reggio Emilia

Raffaele Frazzi | Laboratorio di Ricerca Traslazionale | AUSL-IRCCS di Reggio Emilia

Angelo Ghirarduzzi | Medicina Cardiovascolare | AUSL-IRCCS di Reggio Emilia

Elisabetta Marchesi | Endocrinologia e Malattie Metaboliche ASMN | AUSL-IRCCS di Reggio Emilia

Marcella Menichetti | Otorinolaringoiatria | AUSL-IRCCS di Reggio Emilia

Maria Elena Nizzoli | Ematologia | AUSL-IRCCS di Reggio Emilia

Elisa Olivo | Nefrologia e Dialisi | AUSL-IRCCS di Reggio Emilia

Massimiliano Paci | Chirurgia Toracica | AUSL-IRCCS di Reggio Emilia

Nunzio Petrolini | Medicina Gastroenterologica | AUSL-IRCCS di Reggio Emilia

Debora Pezzuolo | Oncologia | AUSL-IRCCS di Reggio Emilia

Cristian Rapicetta | Chirurgia Toracica | AUSL-IRCCS di Reggio Emilia

Pier Luca Rossi | Nutrizione Clinica e Centro Metabolico ad Interesse Oncologico | AUSL-IRCCS di Reggio Emilia

Alessandro Scarascia | Riabilitazione Respiratoria | AUSL-IRCCS di Reggio Emilia

Federica Sebastiani | Endocrinologia e Malattie Metaboliche ASMN | AUSL-IRCCS di Reggio Emilia

Ester Maria Carla Tesini | Medicina Gastroenterologica | AUSL-IRCCS di Reggio Emilia

Stefania Testoni | Medicina Fisica e Riabilitativa | AUSL-IRCCS di Reggio Emilia

Salvatore Vaccaro | Nutrizione Clinica e Centro Metabolico ad Interesse Oncologico | AUSL-IRCCS di Reggio Emilia

Maurizio Zizzo | Chirurgia ad Indirizzo Oncologico | AUSL-IRCCS di Reggio Emilia

Gianni Zobbi | Medicina dello Sport | AUSL-IRCCS di Reggio Emilia

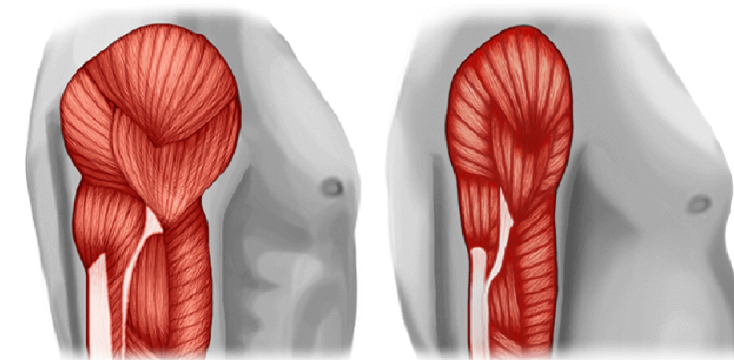
19^e Giornate Reggiane di Dietetica
e Nutrizione Clinica

Focus on Sarcopenia

Mercoledì 14 dicembre 2022

ore 14.00 - 18.30

FAD - Formazione A Distanza - Sincrona



SERVIZIO SANITARIO REGIONALE
EMILIA-ROMAGNA
Azienda Unità Sanitaria Locale di Reggio Emilia
IRCCS Istituto in tecnologie avanzate e modelli assistenziali in oncologia



PROGRAMMA

13:50

Apertura dei lavori

Introduzione e Obiettivi del Corso
Salvatore Vaccaro

Moderatori

Pier Luca Rossi | Salvatore Vaccaro

14:00

LETTURA MAGISTRALE

La Sarcopenia
Barbara Paolini

15:00

TAVOLA ROTONDA

“La Sarcopenia nelle diverse specialità mediche e chirurgiche”

BREVI PRESENTAZIONI

Anatomia Patologica
Maria Paola Bonasoni

Medicina di Laboratorio
Raffaele Frazzi

Body Composition
Salvatore Vaccaro

Diagnostica per Immagini
Giulia Besutti

PROGRAMMA

Nutrizione Clinica

Obesità

Salvatore Vaccaro

Anoressia Nervosa

Michela D'Avino

**Nutrizione Artificiale di
lunga durata**

Serena Bursi

Geriatría

Maria Luisa Davoli

Diabetologia

Elisabetta Marchesi

Nefrologia e Dialisi

Elisa Olivo

Medicina Cardiovascolare – Angiologia

Angelo Ghirarduzzi

Cardiologia

Maria Francesca Cerasa

Riabilitazione Respiratoria

Alessandro Scarascia

Medicina Oncologica

Marco D'Incà

Ematologia

Maria Elena Nizzoli

Otorinolaringoiatria

Marcella Menichetti

Chirurgia Oncologica

Maurizio Zizzo

PROGRAMMA

Chirurgia Toracica

Massimiliano Paci, Cristian Rapicetta

Rianimazione e Terapia Intensiva

Elena Mantovani

CONSIGLI PRATICI

Esercizi per il Rinforzo Muscolare

Salvatore Vaccaro, Christian Bedogni

PRESENTAZIONE DI CASI CLINICI

Medicina Gastroenterologica

Nunzio Petrolini, Ester Maria Carla Tesini

Medicina Fisica e Riabilitativa

Stefania Testoni

Oncologia

Debora Pezzuolo

DISCUSSANTS

Medicina dello Sport

Gianni Zobbi

Nutrizione Clinica

Federica Sebastiani

Neurologia

Elena Canali

Chirurgia Generale e d'Urgenza

Ruggero Bollino

18:25

Questionario E.C.M.

18:30

Chiusura dei Lavori