

SERVIZIO SANITARIO REGIONALE
EMILIA-ROMAGNA
Azienda Unità Sanitaria Locale di Reggio Emilia
IRCCS Istituto in tecnologie avanzate e modelli assistenziali in oncologia

DIPARTIMENTO MATERNO INFANTILE



numeri utili

sala parto 0522/296355

reparto ostetricia 0522/296335

nido 0522/296437

spazio latte e coccole 0522/296440



**mamma, io
mi vesto
così!**

consigli per la mamma

- camicie da notte o pigiami, preferibilmente aperti davanti
- felpa o vestaglia
- calze
- ciabatte, preferibilmente con suola in gomma
- mutande di rete monouso o in cotone
- tutto il necessario per l'igiene personale
- asciugamani e accappatoio
- eventuali snack per il travaglio, come caramelle, cioccolato, ecc.

non sono necessari

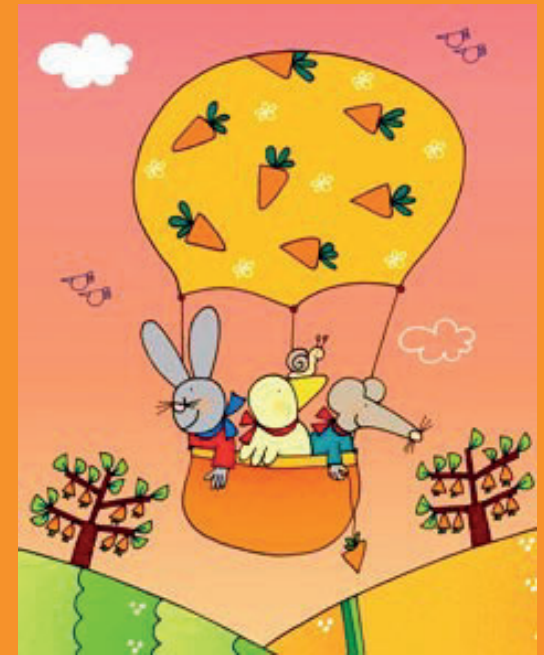
- reggiseno da allattamento
- paracapezzoli
- coppette assorbilatte

L'ospedale fornisce una bottiglietta d'acqua ad ogni mamma a pranzo e cena



consigli per il neonato

- quattro completini spezzati o tutine in cotone, felpa o spugna (*a seconda della stagione*)
- quattro body in cotone mezza manica o manica lunga
- due telini per avvolgere il neonato (*tipo asciugamani*)
- una confezione pannolini
- una copertina
- una cuffietta
- calze



L'ospedale fornisce prodotti per l'igiene intima del bambino quali: sapone e olio che troverete nelle stanze e i pannolini solo per la prima giornata

Non fornisce il ciuccio