

## INFORMAZIONI UTILI

### Obiettivo

Fare il punto della situazione sulle problematiche legate all'uso dei Mezzi di Contrasto in Diagnostica Radiologica.

### Destinatari

Rivolto a MMG, Specialisti Ospedalieri, Specializzandi in Radiologia - Nefrologia - Anestesia - Rianimazione - Allergologia.

### Responsabile Scientifico

#### Dott.ssa Giulia Besutti

Radiologia, AUSL-IRCCS di Reggio Emilia  
E-mail: besutti.giulia@ausl.re.it

### Segreteria Scientifica

#### Dott. Pierpaolo Pattacini

Direttore di Dipartimento di Diagnostica per Immagini e Medicina di Laboratorio, AUSL-IRCCS di Reggio Emilia  
Presidente del Gruppo Regionale SIRM Emilia Romagna  
E-mail: pattacini.pierpaolo@ausl.re.it

### Segreteria Organizzativa

#### Dr.ssa Alessia Salsi

Servizio Sviluppo Risorse Umane - Formazione  
AUSL-IRCCS di Reggio Emilia  
E-mail: salsi.alessia@ausl.re.it

### Crediti ECM

Il corso è accreditato ECM, sono previsti 6 crediti.  
Obiettivo ECM: 6. La sicurezza del paziente

### Iscrizioni

L'iscrizione è gratuita. È necessario iscriversi on line mediante il Portale del Personale GRU. Il personale sanitario esterno (non dipendente del SSR) può iscriversi all'evento accedendo all'indirizzo <https://portale-ext-gru.progetto-sole.it/>  
Dopo aver completato la registrazione anagrafica, si può procedere con l'iscrizione.

## RELATORI

#### Prof. Fabrizio Calliada

Radiologia, Università degli Studi di Pavia

#### Dott.ssa Maria Teresa Costantino

Allergologia, ASST di Mantova

#### Dott. Zairo Ferrante

Radiologia, Azienda Ospedaliera di Ferrara

#### Dott.ssa Silvia Magnaldi

Presidente sez. Mezzi di Contrasto della SIRM e Coordinatore ECM, Trieste

#### Dott. Matteo Mastini

Anestesia e Rianimazione, Ausl Reggio Emilia

#### Dott. Daniele Morosetti

Radiologia Interventistica, Policlinico Universitario Tor Vergata

#### Dott. Massimo Pedrazzini

Radiologia, Azienda USL di Parma

#### Prof. Carlo Quattrocchi

Radiologia, Università di Trento-CISMED

#### Dott.ssa Romanini Laura

Radiologia, ASST di Cremona

#### Dott. Danio Somenzi

Nefrologia, Ausl Reggio Emilia

#### Dott.ssa Lucia Spaggiari

Radiologia, Ausl Reggio Emilia

#### Prof. Nicola Sverzellati

Radiologia, Università di Parma

#### Prof. Pietro Torricelli

Radiologia, Università di Modena e Reggio Emilia

#### Dott. Matteo Zanichelli

Radiologia, Ausl-IRCCS di Reggio Emilia

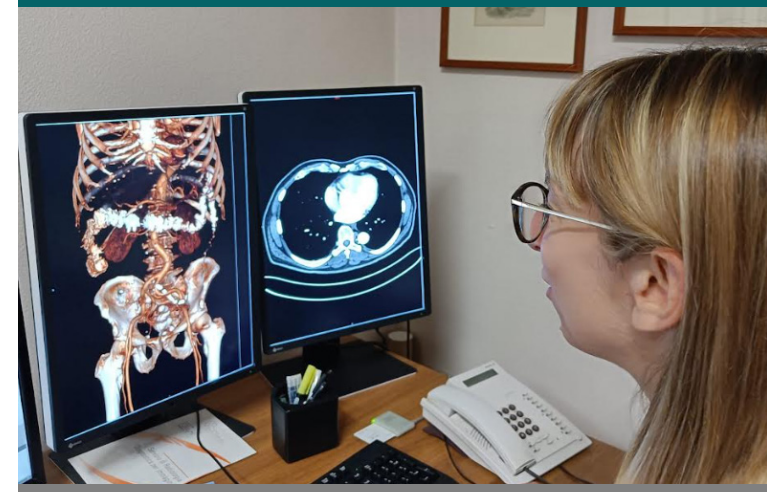
# Mezzi di Contrasto in Radiodiagnostica: qualche ansia, tante gioie, rari dolori

Venerdì 29 settembre 2023

ore 8.00 - 14.00

Auditorium CORE

Arcispedale Santa Maria Nuova  
Viale Risorgimento, 80 - Reggio Emilia



SERVIZIO SANITARIO REGIONALE  
EMILIA-ROMAGNA  
Azienda Unità Sanitaria Locale di Reggio Emilia  
IRCCS Istituto in tecnologie avanzate e modelli assistenziali in oncologia



con il Patrocinio di



Società Italiana di  
Radiologia Medica  
e Interventistica

## PROGRAMMA

8.00 - 8.15

*Registrazione dei partecipanti*

8.15 - 8.30

*Presentazione del Convegno*

**Pierpaolo Pattacini**

**Nicola Sverzellati**

**Pietro Torricelli**

8.30 - 8.45

*Saluti delle Direzione Aziendale*

**Laura Cavazzuti**

*Direzione Medica Ospedaliera*

*Arcispedale S. Maria Nuova*

8.50 - 9.00

**La Sezione Mezzi di Contrasto della SIRM: mission, attività, progetti**

**Silvia Magnaldi**

9.00 - 9.10

**Progetti/organizzazione di Istituti e UUOO della Regione Emilia-Romagna**

**Matteo Zanichelli**

9.10 - 9.30

**I mezzi di contrasto a base di iodio: ottimizzazione dei protocolli**

**Daniele Morosetti**

9.30 - 9.50

**I mezzi di contrasto a base di gadolinio**

**Carlo C. Quattrocchi**

## PROGRAMMA

9.50 - 10.10

**I mezzi di contrasto per ecografia**

**Fabrizio Calliada**

10.10 - 10.30

**Indicazioni e problematiche all'utilizzo dei mezzi di contrasto in Diagnostica Senologica**

**Pierpaolo Pattacini**

10.30 - 10.50

**Discussione**

10.50 - 11.00

*Coffee break*

11.00 - 11.20

**La sicurezza del Paziente nel rispetto delle finalità diagnostiche**

**Laura Romanini**

11.20 - 11.40

**Dalla stadiazione al follow-up seriati: cautele nei Pazienti oncologici e nefropatici**

**Danio Somenzi**

11.40 - 12.00

**Allergie ed altri eventi avversi: il punto di vista dell'Allergologo**

**Maria Teresa Costantino**

## PROGRAMMA

12.00 - 12.20

**La gestione delle reazioni avverse: in attesa dell'Anestesista e al suo fianco**

**Matteo Mastini**

12.20 - 12.40

**Aspetti medico-legali relativi all'uso dei mezzi di contrasto nell'attività quotidiana**

**Zairo Ferrante**

12.40 - 13.00

**Discussione**

13.00 - 13.20

**Tavola rotonda con accenni a problematiche pratiche e particolari o non trattate**

*Moderatrice: Silvia Magnaldi*

**Massimo Pedrazzini**

**Lucia Spaggiari**

**Matteo Zanichelli**

13.20 - 13.30

*Conclusioni e saluti*

**Silvia Magnaldi**

**Pierpaolo Pattacini**

13.30 - 13.50

*Compilazione questionari di gradimento e verifica apprendimento ECM*