

La Building Automation a servizio della sicurezza e del comfort nel nuovo ampliamento ospedaliero

A cura di:

Ing. Paolo Santini Servizio Attività Tecniche

Seppure in Azienda siano presenti già da anni dei 'locali' sistemi di controllo e supervisione degli impianti cosiddetti speciali (rilevazione incendi, video sorveglianza, controllo presenze) e degli impianti di trattamento dell'aria, la costruzione della Nuova Ala Ospedaliera vede una amplificazione del concetto di Supervisione mediante l'introduzione di due sistemi di nuova tecnologia in grado di controllare l'edificio in tutta la sua estensione e funzioni.

A tali sistemi daremo un nome e li chiameremo: Piattaforma EBI (Enterprise Buildings Integrator, nome veramente altisonante) per quanto attiene agli impianti speciali e Sistema DIGITROLL per il controllo e la regolazione del microclima ambientale.

La parola chiave 'Piattaforma' vuole significare che su un unico sistema Hardware e Software sono integrate ('Integrator'), e quindi gestite, funzioni aziendali diverse. Si va dalla componente 'SAFETY', ovvero la sicurezza contro gli incendi e per il continuo monitoraggio degli allarmi tecnici (temperatura dei congelatori di cucina e allarmi dei frigoriferi biologici, stato di efficienza dei componenti fondamentali dell'impianto elettrico), alla componente 'SECURITY', ovvero la sorveglianza video degli ambienti e il controllo dei locali od aree ad accesso autorizzato, alla componente 'TIME' per la gestione delle risorse umane.

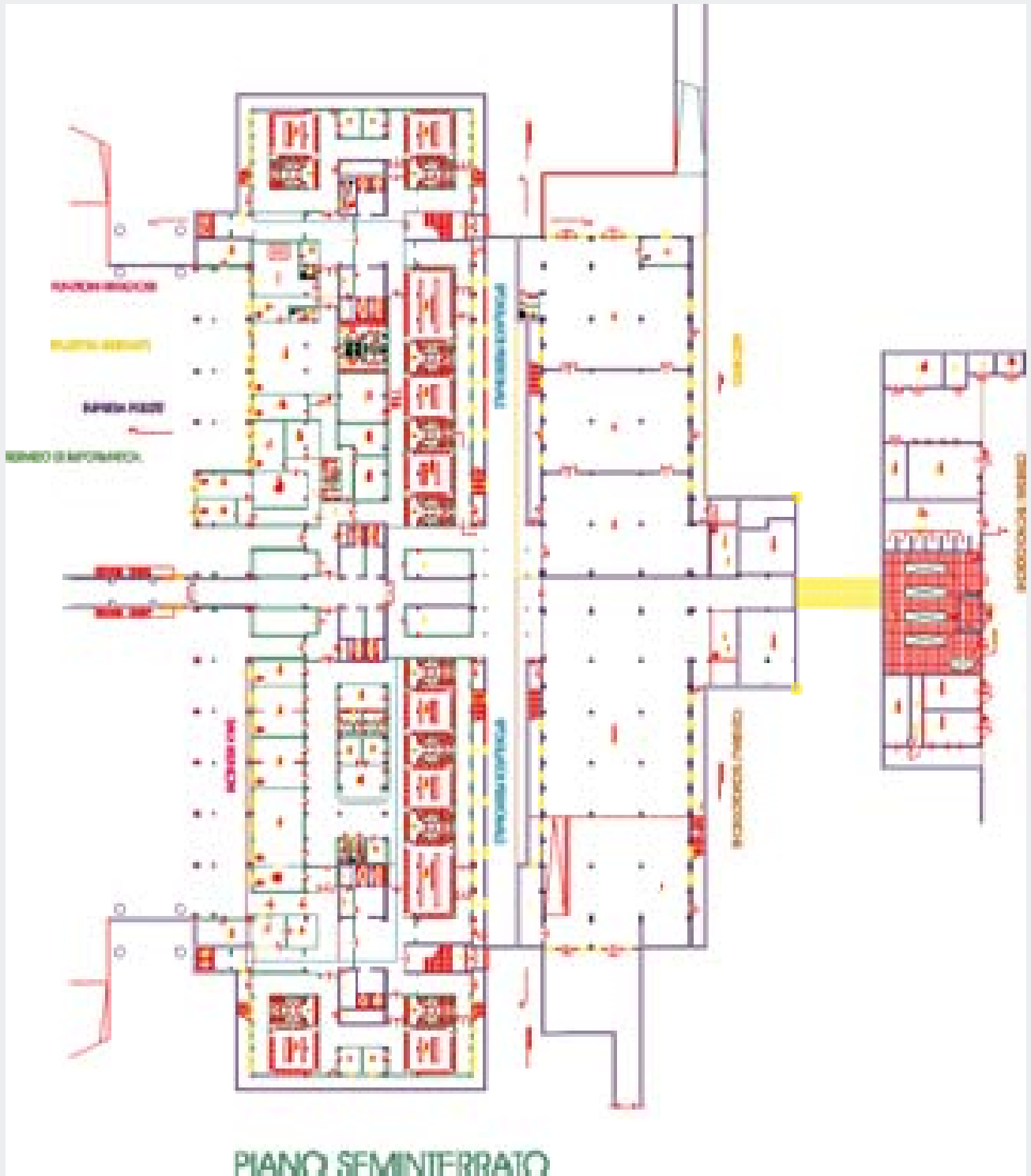
Avere su uno stesso sistema le diverse componenti della sicurezza permette di governare al meglio le situazioni di pericolo o di indebita intrusione in quanto consente, da un'unica consolle, di inquadrare con telecamera un punto di possibile presenza incendio così come controllare l'identità e l'autorizzazione di chi entra in una zona telecontrollata.

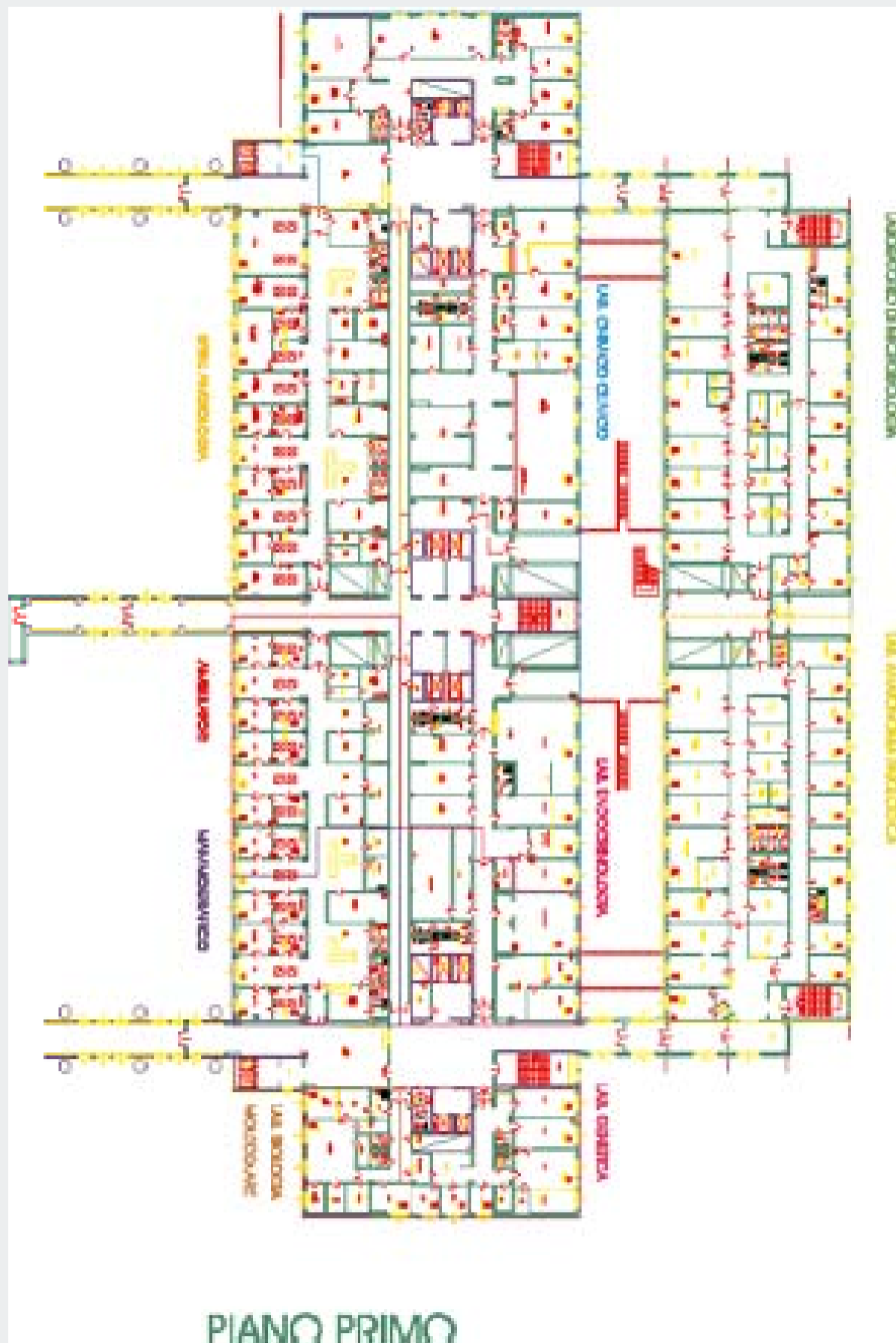
La 'visione d'insieme' è quindi la caratteristica dominante della Piattaforma EBI con la quale l'Azienda ha creato le premesse per la costituzione di un centro unico di supervisione, con personale allo scopo incaricato, in grado di gestire più tempestivamente gli eventi sfavorevoli primo fra tutti la gestione dell'emergenza in caso di incendio sia per l'attivazione della squadra interna di emergenza che verso il comando dei Vigili del Fuoco. Le diverse funzionalità 'SAFETY', 'SECURITY' e 'TIME', oggi presenti in Azienda, non esauriscono le potenzialità della Piattaforma potendo essa, con opportuni investimenti, allargarsi ad altre funzionalità quale, ad esempio e non solo, il monitoraggio e la gestione dei carichi elettrici ai fini del controllo e, laddove possibile, della diminuzione dei costi di gestione dell'energia elettrica.

Un'altra potenzialità insita nella Piattaforma è quella di potersi estendere ai sistemi di rilevazione incendio preesistenti, e a quelli nuovi che verranno installati in occasione delle varie ristrutturazioni degli edifici attuali dell'Azienda, inglobandoli in sé a costituire un unico presidio di si-

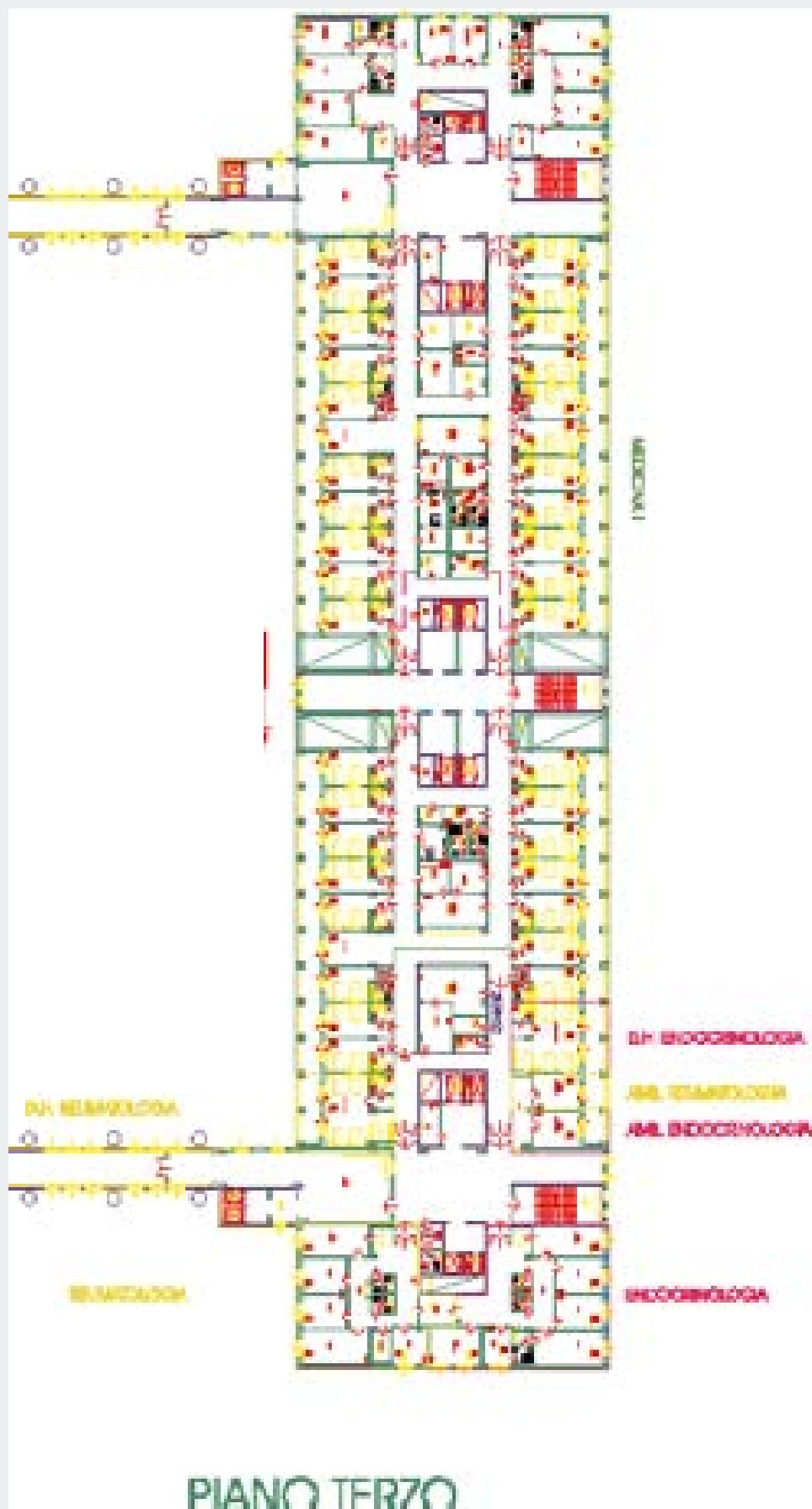
curezza per tutto il complesso dell'area Ospedaliera.

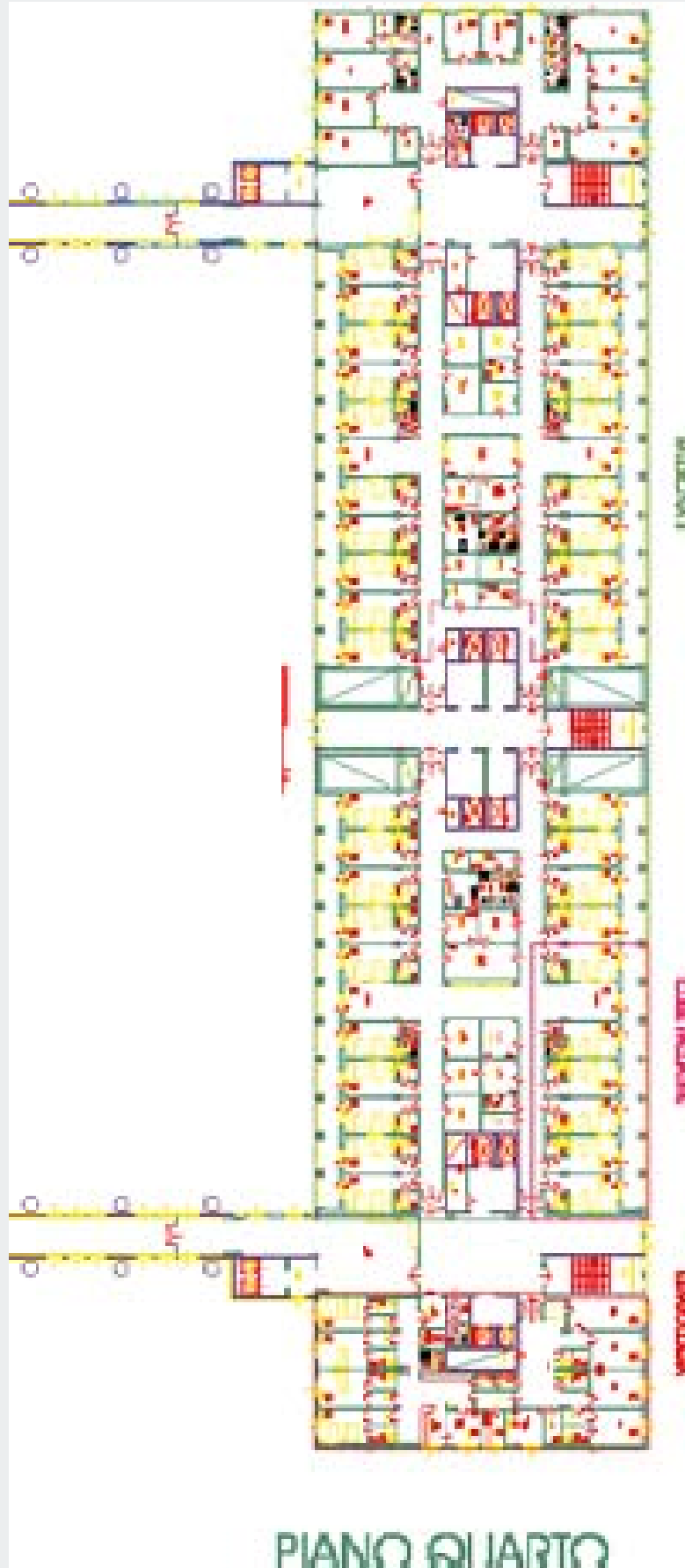
Il secondo sistema di cui l'Azienda si è dotata provvede alla centralizzazione della gestione degli impianti tecnologici per il controllo e la regolazione dei parametri connessi al comfort ambientale (temperatura e umidità dell'aria). Poter disporre di un controllo centralizzato è il primo e più importante passo verso una efficace manutenzione programmata degli impianti e verso una oculata gestione degli stessi in funzione del contenimento dei fabbisogni energetici. Il sistema oltre a garantire parametri diversi per le varie tipologie di locali e quindi far fronte alle specifiche esigenze di comfort, consente una visione d'insieme di tutto il complesso impiantistico per agevolare il continuo monitoraggio prevenendo possibili situazioni di spreco e/o di disconomie. Il Nuovo Ampliamento Ospedaliero nasce quindi ben strutturato dal punto di vista tecnologico impiantistico con strumenti gestionali di elevata potenzialità. Quanto rappresentato, peraltro, è ben lungi dall'esaurire il fronte dei sistemi 'intelligenti' che sovrintendono alla funzionalità e alla sicurezza nella gestione degli impianti della struttura Ospedaliera (illuminazione di emergenza, gruppi di continuità, ...), ma di questo avremo modo di riparlarne in altra occasione.







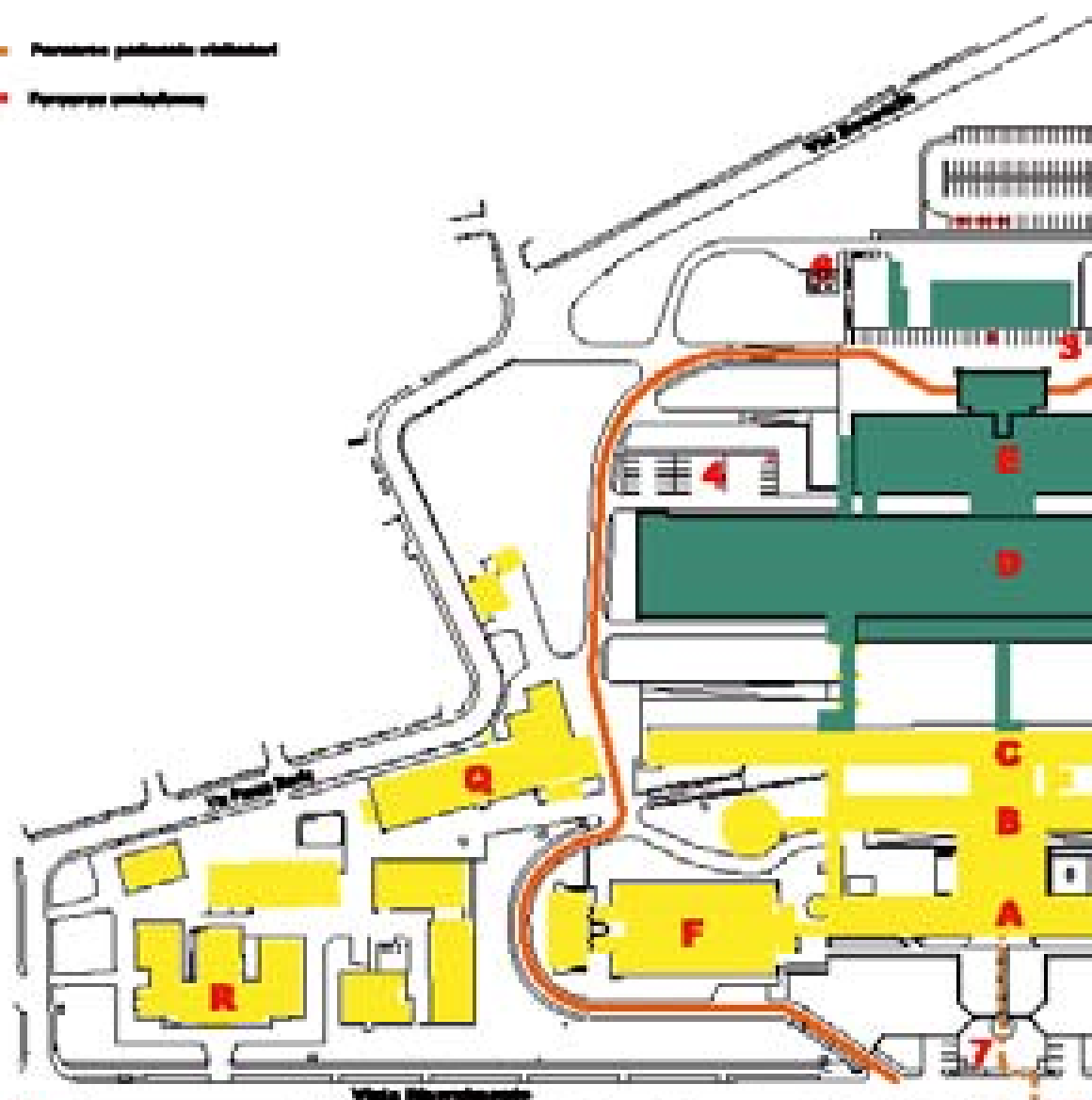




PLANIMETRI

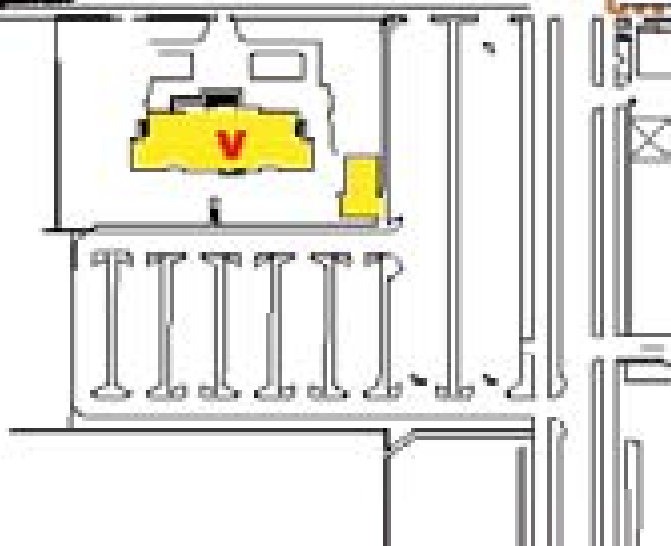
PERCORSI ESTERNI:

-  Perimetrio pedonale rifinito
-  Percorso ciclopedonale

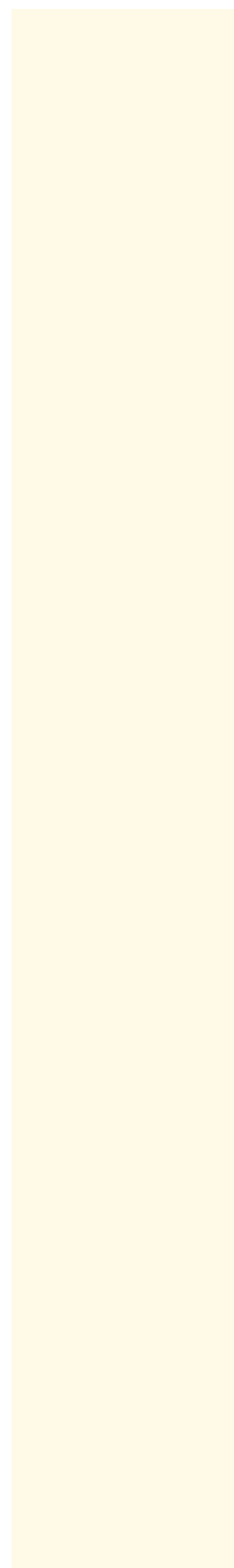
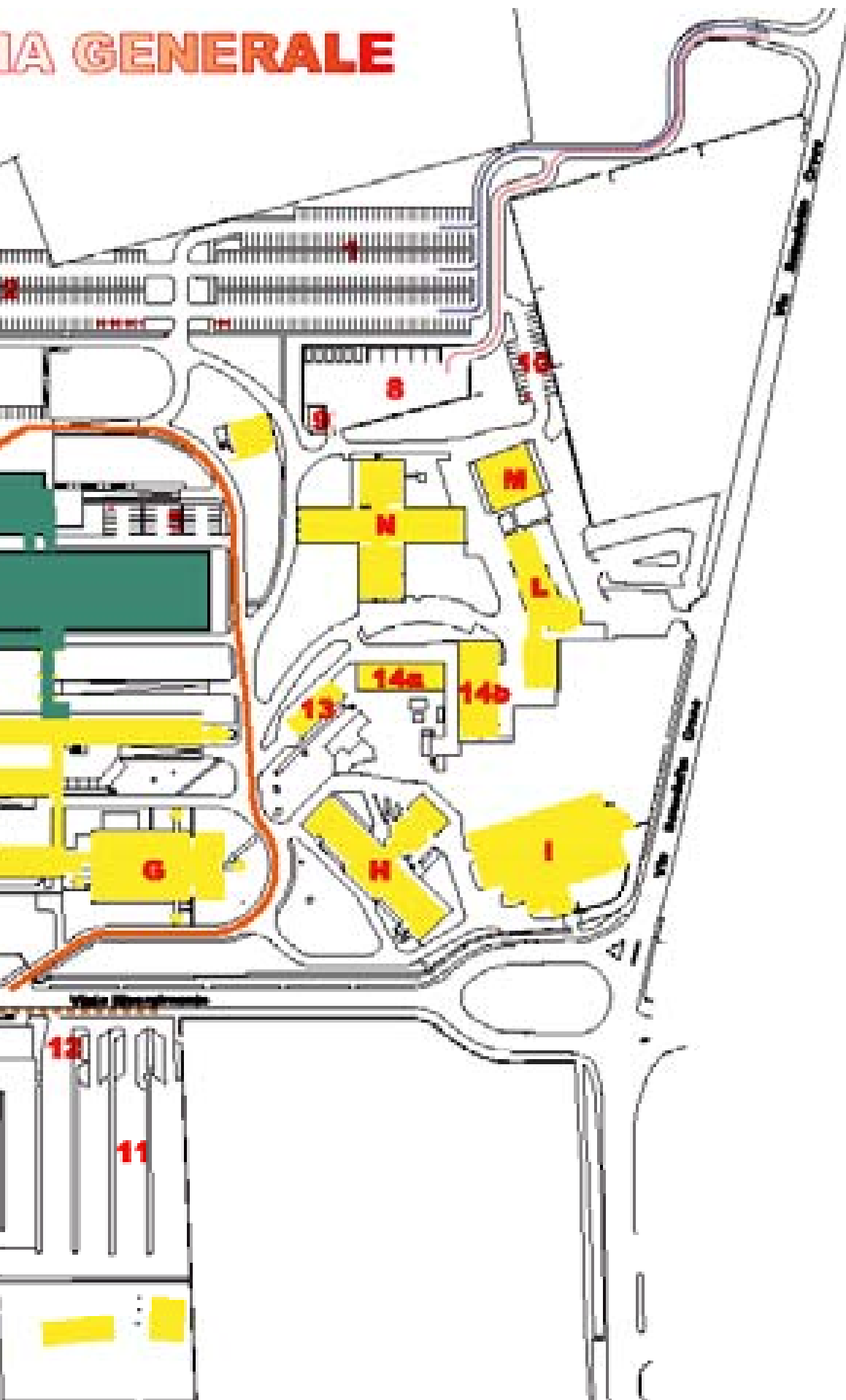


LEGENDA:

- 1 Cortile di servizio
- 2 Cortile di servizio
- 3 Cortile di servizio
- 4 Cortile di servizio
- 5 Cortile di servizio
- 6 Piazza per medici
- 7 Organizzazione ingresso Principale
- 8 Spazio verde
- 9 Sp. materiali (mag. 30 circa)
- 10 Ampliamento parcheggio Bicentenario
- 11 Ampliamento parcheggio rifinito
- 12 Spazio verde e biblioteca
- 13 Nuovo edificio di servizio con Medici/Trasferi
- 14 Nuova Palestra tecnologica con sala frigorifera



IA GENERALE



ARCISPEDALE S. MARIA M PERCORSI COL

Gruppo Salita E

Angiologia
Diagnostica Vascolare
Ecografia
Lab. Clinico-Clinico
Medicina I - II - III
Microbiologia
Radiologia

Gruppo Salita A

Cardiologia - Utl Coronaria
Chirurgia Vascolare - Toracica
Diagnostica Breve
Neonatologia
Neuropediatria Infanzia
Neurotraumatologia
Oculistica
Ginecologia
Otorinolaringoiatria
Sessuologia

Gruppo Salita I

Nefrologia
Neurologia
Pediatrica - visite accessorie dirette



NUOVA di REGGIO EMILIA

LORE - PIANO I



Gruppo Salita 6 

- Ambulatori
- Anatomia Patologica
- Dermatologia
- D.H. Unified Medicine
- Laboratorio Endocrinologia
- Ematologia
- Endocrinologia e D.H. Endocrinol.
- Lab. Biologia Molecolare
- Laboratorio Genetica
- Lungodolenzia
- Medicina d'Urgenza
- Reumatologia e D.H. Reumatol.

Trapianti 

Gruppo Salita 4 

- Cardiologia Diagnostica Interv.
- Chirurgia I
- Chirurgia Gen. Oncologia Plastic.
- Ematologia
- Endoscopia Digestiva
- Ginecologia
- Ortopedia Traumatologia
- Recupero e Riabilitazione Funz.
- Servizio di Cardiologia
- Urologia

Gruppo Salita 3 

- Centro Fotografico
- Dialisi
- Ginecologia
- Medicina Nucleare
- Neurologia
- Radioterapia Oncologica "G. Prodi"
- Reumatologia

RESSO
CIPALE
no 0



VISTA TRIDIMENSIONALE DELL'AREA OSPEDALIERA

PLANIMETRIA AREA OSPEDALIERA

LEGENDA

- | | |
|--|--|
| ● SERVIZIO AMBULATORIO | ● RADIOLOGIA - INTERMEDIO |
| ● RADIOLOGIA | ● PEDIATRIA - SERVIZIO EMERGENZA |
| ● DISEGNA | ● SERVIZIO MDT |
| ● SERVIZI ACCOGLIENZA | ● UFFICIO - REGISTRO |
| ● AMPLIAMENTO OSPEDALIERO | ● SERVIZIO DI EMERGENZA - SERVIZIO EMERGENZA PEDIATRICA - SERVIZIO REGIONALE TERAPIA FISIATRICA - SERVIZIO DIAGNOSTICO - SERVIZIO UROLOGIA |
| ● POLICLINICA ON | ● SERVIZIO ATTIVITÀ FISIATRIE - SERVIZIO FISIOTERAPIA RIABILITATIVA |
| ● SERVIZIO MDT - PEDIATRIA | ● SERVIZIO ATTIVITÀ FISIATRIE - SERVIZIO FISIOTERAPIA RIABILITATIVA - SERVIZIO UROLOGIA |
| ● RADIOLOGIA - INTERMEDIO | ● SERVIZIO PEDIATRIA - SERVIZIO EMERGENZA PEDIATRICA - SERVIZIO REGIONALE TERAPIA FISIATRICA - SERVIZIO DIAGNOSTICO - SERVIZIO UROLOGIA |
| ● RADIOLOGIA | ● SERVIZIO ATTIVITÀ FISIATRIE - SERVIZIO FISIOTERAPIA RIABILITATIVA - SERVIZIO UROLOGIA |
| ● SERVIZIO AMBULATORIO - SERVIZIO RADIOLOGIA | ● SERVIZIO ATTIVITÀ FISIATRIE - SERVIZIO FISIOTERAPIA RIABILITATIVA - SERVIZIO UROLOGIA |
| ● CLINICA E DIAGNOSTICA | ● SERVIZIO ATTIVITÀ FISIATRIE - SERVIZIO FISIOTERAPIA RIABILITATIVA - SERVIZIO UROLOGIA |
| ● SERVIZIO ACCOGLIENZA | ● SERVIZIO ATTIVITÀ FISIATRIE - SERVIZIO FISIOTERAPIA RIABILITATIVA - SERVIZIO UROLOGIA |
| ● AREA SERVIZI SOCI (CONFERENZE) | ● SERVIZIO ATTIVITÀ FISIATRIE - SERVIZIO FISIOTERAPIA RIABILITATIVA - SERVIZIO UROLOGIA |

S. MARIA NUOVA

Piano Terra

- OFFICE CALL
- CASI - CASI AUTOMATICI
- RECESSIONE INGRESSI
- PORTINERIA

Piano IT

- INFORMAZIONI
- I.R.

P.O. SPALLANCAI

- CASI AUTOMATICI
- PORTINERIA
- CASI TAVOLI

- INFORMAZIONI
- PARCHEGIO
- ➔ INGRESSO
- ELISOCOCCORSO

