



REGOLE DEL PARCHEGGIO IN AREA OSPEDALIERA

INFORMATIVA AI DIPENDENTI



Sono ormai quotidiane le criticità affrontate per la presenza di auto in parcheggio abusivo nell'area ospedaliera. Inoltre viene frequentemente lamentata l'occupazione degli spazi per la sosta dei disabili, da auto prive del contrassegno, anche presso il parcheggio dei dipendenti.

Considerato che il fenomeno della sosta abusiva è un problema di sicurezza e di igiene si intende affrontarlo con azioni adeguate, delle quali verrà data tempestiva comunicazione.

Intanto, con questa prima informativa, si chiariscono le fondamentali regole per il parcheggio delle auto, alle quali i dipendenti devono attenersi, e la definizione delle aree dove è prevista la possibilità di parcheggio.



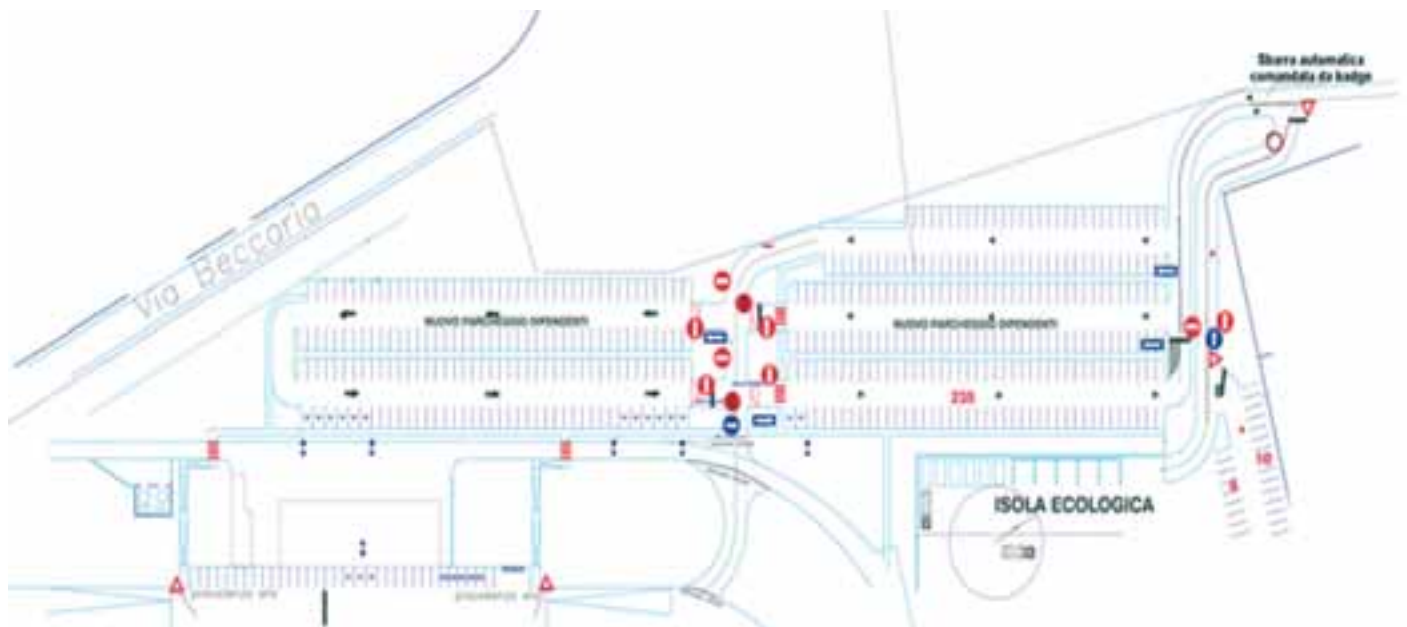
PARCHEGGIO DEI DIPENDENTI IN SERVIZIO

Quanto segue è valido per tutti i dipendenti che utilizzando l'auto propria in tutte le aree ospedaliere:

- i parcheggi dei dipendenti possono essere occupati dalle auto dei dipendenti che sono effettivamente in servizio,
- controlli incrociati possono essere effettuati dall'azienda per prevenire forme di abuso,
- l'area ospedaliera nel suo complesso è dichiarata area privata ad uso pubblico e quindi per la circolazione e la sosta, valgono le regole previste dal codice della strada, per la pubblica viabilità,
- è possibile l'intervento dei vigili urbani per multe, sanzioni e rimozioni,
- l'accesso all'area interna all'ospedale attualmente è consentito ai mezzi di emergenza e di servizio, come indicato dalla segnaletica,
- l'accesso dei veicoli privati è limitato alle auto degli utenti, dirette al pronto soccorso ed a quelle dirette ai servizi ambulatoriali e di day hospital,
- i posti riservati ai disabili possono essere occupati da auto con l'apposito contrassegno quando, effettivamente utilizzate dal disabile titolare del permesso,
- i posti contrassegnati con le sigle R o RIS sono riservati ad utenti in particolari condizioni che fruiscono di servizi ambulatoriali o di day-hospital,
- i piazzali interni all'ospedale sono riservati ai mezzi di emergenza e soccorso, la sosta è vietata: sono permesse solo le operazioni di carico e scarico.

PARCHEGGIO DEI DIPENDENTI CON INGRESSO DA VIA B. CROCE

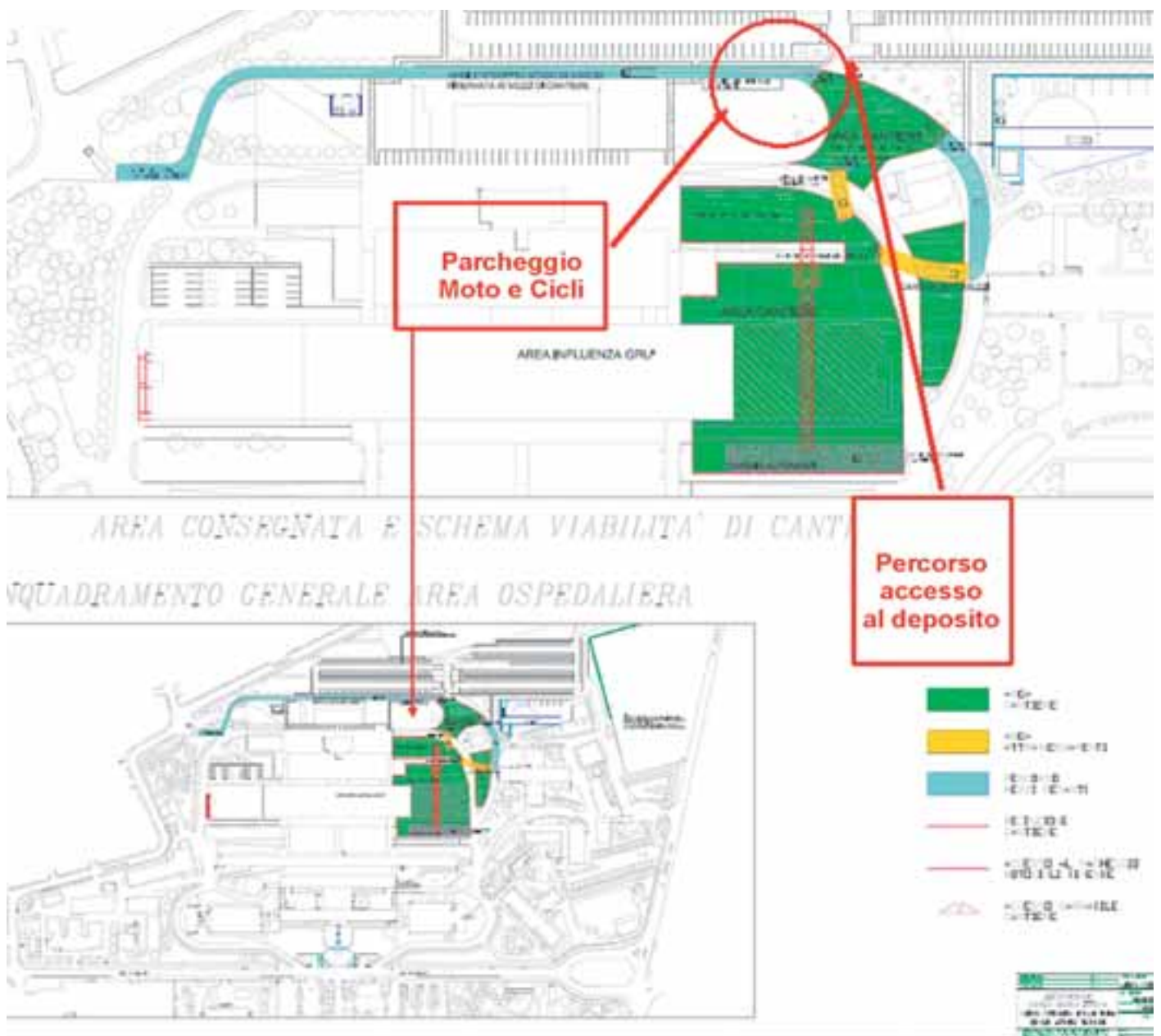
- Ingresso autorizzato con sbarra azionata dal badge aziendale.
- Uscita con sbarra automatica.
- Attenersi alle indicazioni per il senso di marcia e sostare negli spazi segnalati.
- I posti riservati ai disabili possono essere occupati solo da auto utilizzate direttamente dal disabile.
- I posti per camper quando riservati (esiste procedura presso l'URP), sono segnati con transenne e devono essere lasciati sgombri.
- Gli accessi e la viabilità di servizio devono essere mantenuti sgombri.

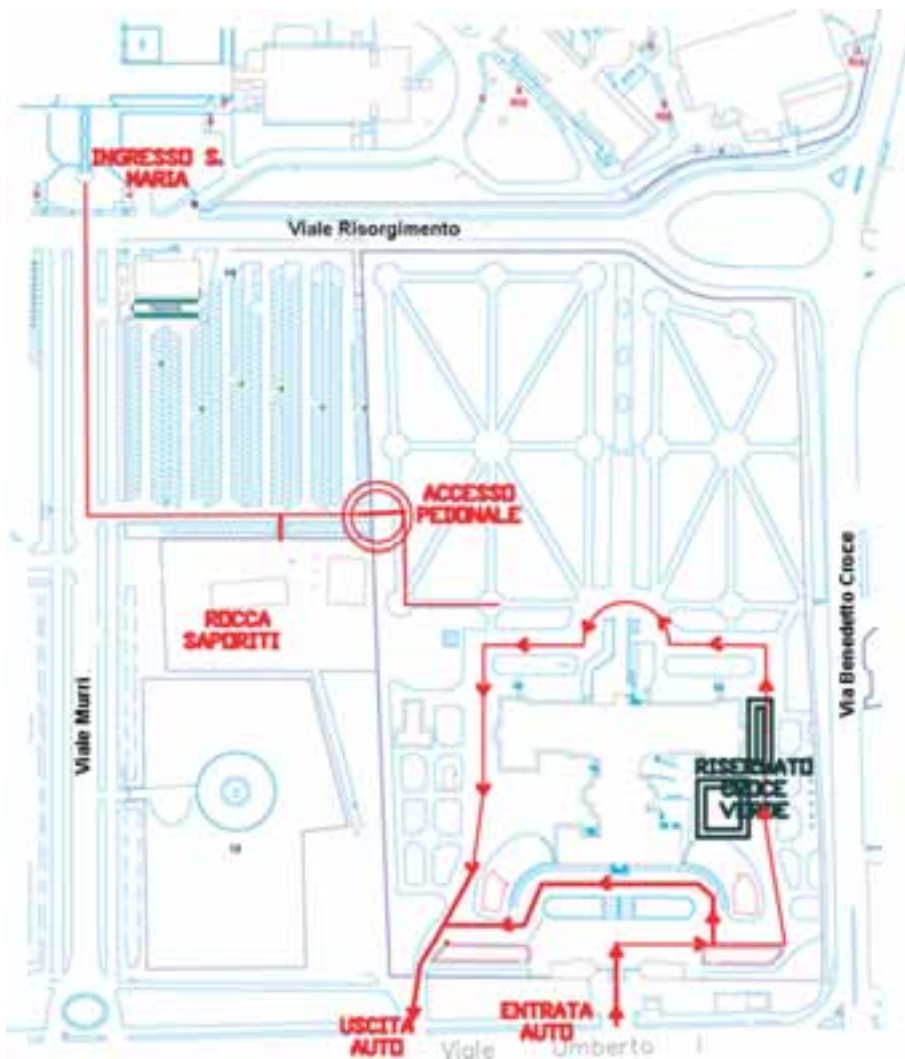




PARCHEGGIO MOTOCICLI

- Area coperta per la sosta di motocicli e cicli del personale in servizio.
- A causa della chiusura dell'area di cantiere dell'ala sud, l'accesso e l'uscita del parcheggio motocicli sono consentiti esclusivamente attraverso il parcheggio dipendenti.
- Le aree di accesso carrabile al cantiere ed il percorso mezzi pesanti devono assolutamente rimanere liberi da mezzi in sosta.
- Si raccomanda di utilizzare la massima attenzione data la prossimità del cantiere.





AREA DEL PADIGLIONE SPALLANZANI

- Accesso dalle ore 6.30 alle 18.00 uscita entro le ore 20.30.
- Ingresso autorizzato con sbarra azionata dal badge aziendale (in caso di non funzionamento richiedere l'apertura con il citofono presente sul piede della sbarra, oppure all'operatore di portineria alla mattina).
- Uscita con sbarra automatica.
- Uscita pedonale verso l'ingresso del S. Maria Palazzo Rocca Saporiti, provvista di illuminazione.
- Senso di circolazione interno antiorario, come segnalato in loco.



AREA DELLA DIREZIONE E DIAGNOSI E CURA

- E' previsto l'accesso ai veicoli dei dipendenti impiegati presso il padiglione.
- La presenza di una struttura di ricovero impone cautela nell'esecuzione delle manovre.
- Le auto che parcheggiano sul retro devono essere disposte a pettine con posto guida rivolto all'edificio.