

INFORMAZIONI UTILI

Responsabile del convegno

Sara Montepietra

Azienda USL-IRCSS di Reggio Emilia

E-mail: montepietra.sara@ausl.re.it

Obiettivi formativi

Approfondimento diagnostico e terapeutico in popolazioni speciali di pazienti SM (età pediatrica e forme ad esordio tardivo) e comorbidità con altre patologie autoimmuni.

Crediti ECM

Convegno accreditato ECM. Sono assegnati 7 crediti.

Destinatari

L'evento è aperto alle seguenti figure professionali: medico chirurgo, medico di medicina generale, pediatri di libera scelta, specialisti convenzionati, fisioterapista, infermiere, farmacista, psicologo, biologo.

Iscrizione

L'iscrizione è obbligatoria e deve essere effettuata entro il 10 settembre 2023.

Sono previsti 60 posti, di cui 40 riservati a personale AUSL-IRCSS di Reggio Emilia. Per il personale sanitario dipendente e convenzionato del Servizio Sanitario Regionale l'iscrizione è da effettuarsi on-line mediante il Portale del Personale GRU.

Il personale sanitario esterno (non dipendente del SSR) può iscriversi al corso accedendo all'indirizzo: <https://portale-ext-gru.progetto-sole.it/>

Dopo aver completato la registrazione dell'anagrafica, è possibile procedere con l'iscrizione.

Sede del convegno

Auditorium CORE, Arcispedale Santa Maria Nuova
Viale Risorgimento, 80 - Reggio Emilia

In automobile

Uscita dell'Autostrada A1 Reggio Emilia: seguire le indicazioni "Ospedale". I parcheggi sono disponibili sia con ingresso da Viale Risorgimento che da Via Benedetto Croce (Parcheggio CORE).

In treno

Fermata Stazione di Reggio Emilia

- minibus linea H oppure bus n. 1

Stazione Mediopadana AV

- Bus linea 5

RELATORI

Eleonora Baldi | Neurologia, Dipartimento
Neuroscienze AOU S. Anna, Ferrara

Marina Beltrami | AUSL-IRCCS di Reggio Emilia

MariaPaola Cabboi | AUSL-IRCCS di Reggio Emilia

Luca Cimino | AUSL-IRCCS di Reggio Emilia

Matteo Foschi | Centro SM e malattie
neurodegenerative, Ospedale Santa Maria delle Croci,
Ravenna AUSL Romagna

Alessandro Franceschini | Medico specializzando in
neurologia, Università di Parma

Fabrizio Gozzi | AUSL-IRCCS di Reggio Emilia

Franco Granella | Unità di neuroscienze, Università di
Parma

Paolo Immovilli | Neurologia, Ospedale Guglielmo da
Saliceto, AUSL Piacenza

Susanna Malagù | Neurologia, Forlì, AUSL Romagna

Alessandro Marti | AUSL-IRCCS di Reggio Emilia

Sara Montepietra | AUSL-IRCCS di Reggio Emilia

Alberico Motolese | AUSL-IRCCS di Reggio Emilia

Francesco Muratore | AUSL-IRCCS di Reggio Emilia

Ilaria Naldi | AUSL Imola

Giulia Pazzola | AUSL-IRCCS di Reggio Emilia

Ilaria Pesci | Neurologia, Fidenza

Federica Pinardi | Riabilitazione Sclerosi Multipla,
IRCCS Bologna, Ospedale Bellaria

Maria Grazia Piscaglia | Centro SM e malattie
neurodegenerative, Ospedale Santa Maria delle Croci,
Ravenna, AUSL Romagna

Maura Pugliatti | Neurologia Dipartimento
Neuroscienze, AOU S. Anna, Ferrara

Mario Santangelo | Neurologia, AUSL Modena, Area
Nord, Ospedale di Carpi

Cinzia Scandellari | (past) Riabilitazione Sclerosi
Multipla, IRCCS Bologna, Ospedale Bellaria

Francesca Sireci | AUSL-IRCCS di Reggio Emilia

Alessandra Soriano | AUSL-IRCCS di Reggio Emilia

Franco Valzania | AUSL-IRCCS di Reggio Emilia

Francesca Vitetta | Neurologia, Ospedale Civile
Baggiovara, Modena

con il patrocinio di

**SCLE
ROSI
MULT
IPLA**
associazione
italiana

un mondo
libero dalla SM

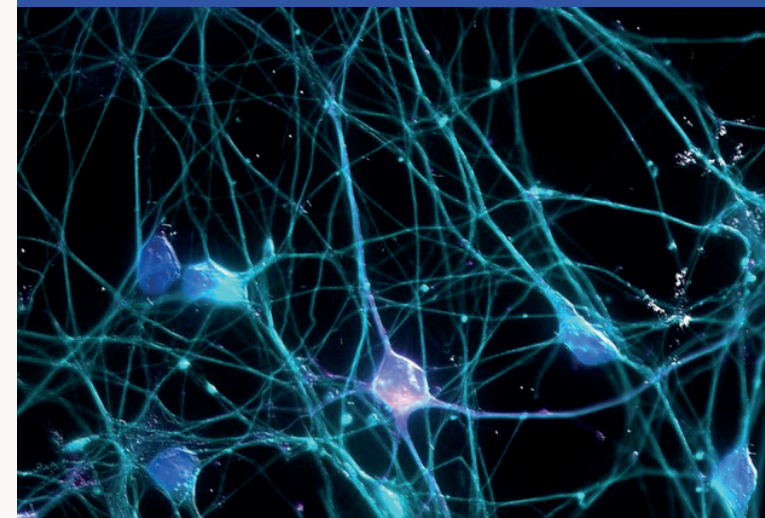


Popolazioni speciali di pazienti con sclerosi multipla

Giovedì 28 settembre 2023

ore 9.00 / 18.00

Arcispedale Santa Maria Nuova
Viale Risorgimento, 80 - Reggio Emilia
Auditorium CORE



SERVIZIO SANITARIO REGIONALE
EMILIA-ROMAGNA
Azienda Unità Sanitaria Locale di Reggio Emilia
IRCCS Istituto in tecnologie avanzate e modelli assistenziali in oncologia



PROGRAMMA

9:00 - 9:15

Accoglienza dei Partecipanti

9:15

Introduzione

Dott.ssa Sara Montepietra | Dott. Franco Valzania

Saluti della Direzione Aziendale

Dott. Giorgio Mazzi | *Direttore Presidio Ospedaliero Provinciale Santa Maria Nuova*

9:20

I Sessione: le forme di SM ad esordio pediatrico e tardivo

Moderatrici:

Prof.ssa Maura Pugliatti | Dott.ssa Ilenia Pesci

9:20 - 9:40

SM pediatrica: caratteristiche cliniche e classificazione

Dott. Matteo Foschi

9:40 - 10:00

SM pediatrica: la terapia

Dott. Paolo Immovilli

10:00 - 10:20

SM pediatrica: le peculiarità della presa in carico psicologica

Dott.ssa Francesca Sireci

10:20 - 10:40

SM ad esordio tardivo

Prof. Franco Granella

10:40 - 10:55

Caso Clinico 1

Dott. Alessandro Franceschini

10:55 - 11:15

Caso Clinico 2

Dott.ssa Federica Pinardi

11:15 - 11:40

Discussione

PROGRAMMA

11:40 - 12:00

Coffee break

12:00

Sessione: recenti innovazioni nel campo

Moderatori:

Dott.ssa MariaGrazia Piscaglia

Dott. Mario Santangelo

12:00 - 12:20

La malattia come un continuum, PIRA

Dott.ssa MariaPaola Cabboi

12:20 - 12:40

Il ruolo del virus di EBV

Dott.ssa Ilenia Naldi

12:40 - 13:00

L'importanza dell'high efficacy therapy

Dott.ssa Eleonora Baldi

13:00 - 13:20

Discussione

13:20 - 14:40

Light Lunch

14:40

Sessione: SM e altre patologie disimmuni

Dott.ssa Sara Montepietra | Prof. Franco Granella

Dott.ssa Francesca Vitetta

14:40 - 15:00

SM in associazione ad altre patologie disimmuni sistemiche

Dott.ssa Susanna Malagù

15:00 - 15:15

Caratteristiche delle principali malattie croniche intestinali

Dott.ssa Marina Beltrami

PROGRAMMA

15:15 - 15:35

Caso Clinico: un esempio di associazione tra M Crohn e Sclerosi Multipla

Dott.ssa Alessandra Soriano | Dott. Alessandro Marti

15:40 - 15:55

Inquadramento delle uveiti intermedie

Dott. Luca Cimino

16:00 - 16:20

L'esperienza del Centro Immunologia Oculare - Centro SM

Dott. Fabrizio Gozzi | Dott.ssa MariaPaola Cabboi

16:25 - 16:45

Principali quadri differenziali (neurolupus e neurobechet) reumatologici

Dott. Francesco Muratore

16:45 - 17:00

Esempio di associazione tra patologia reumatologica e sclerosi multipla

Dott.ssa Giulia Pazzola | Dott.ssa Sara Montepietra

17:00 - 17:20

Esempi di associazione tra quadri dermatologici e sclerosi multipla

Dott. Alberico Motolese

17:20 - 17:40

Discussione e condivisione dell'esperienza dei vari centri

17:40 - 18:00

Letture conclusive: Sclerosi multipla in associazione ad altre patologie disimmuni neurologiche

Dott.ssa Cinzia Scandellari

18:00

Conclusione e saluti