

SCHEDA DI ISCRIZIONE
(da restituire alla Segreteria Organizzativa)
SCRIVERE IN STAMPATELLO

**PROGRAMMA DI FORMAZIONE SUL CAMPO E
INNOVAZIONE IN NEUROSONOLOGIA 2008-2009**
ARCISPEDALE SANTA MARIA NUOVA
Viale RISORGIMENTO, 80

Prof./Dr./Sig. _____

Azienda _____

Indirizzo: Via _____ n. ____
Città _____

Abitazione: Via _____ n. ____ Città _____

CAP _____ Tel. _____

E-mail _____

Specialista _____

Specialista in Formazione _____

In _____

Ente o Persona Fisica a cui intestare la Fattura _____

Indirizzo _____

Partita IVA / Codice Fiscale _____

PREISCRIZIONE OBBLIGATORIA

Informativa ai sensi dell'Art. 13 del D.Lgs. 196/2003 (Codice in materia di protezione dei dati personali - Privacy). I dati personali verranno trattati ai fini delle operazioni di segreteria relative all'iscrizione al presente evento e per l'erogazione dei servizi connessi (ECM): L'autorizzazione al trattamento dei Vostri dati è obbligatoria ed in sua assenza non ci sarà possibile procedere con le operazioni di iscrizione. Al riguardo, sono garantiti i diritti sanciti dall'Art. 7 del D.Lgs. 196/2003.

Firma.....

Si prega di compilare la seguente scheda in ogni sua parte, sia fronte che retro, di ritagliarla lungo l'apposita linea e di inviarla, per posta o via fax, ai recapiti indicati nel depliant entro cui è inserita.



Direttore degli eventi
Dott.ssa Norina Marcello

Responsabile Scientifico degli eventi
Dott. Giovanni Malferrari

Segreteria Organizzativa
Dott.ssa Annarita Guglielmi
Dott.ssa Mariaelena Raimondo
Formazione, Innovazione Clinica e Biblioteca
Palazzo Rocca Saporiti
Viale Murri, 7
42100 Reggio Emilia
Tel. 0522/295817
Fax: 0522/295976
E-mail: raimondo.mariaelena@asmn.re.it

Sede del corso
U.O. di Neurologia dell'Arcispedale ASMN Viale Risorgimento 80
Reggio Emilia.

Informazioni generali

E' stato richiesto l'accreditamento per l'attribuzione dei crediti formativi E.C.M. per Medico Chirurgo.
Il rilascio della certificazione è subordinato alla partecipazione all'intero programma formativo.

Modalità di Iscrizione

E' indispensabile la preiscrizione
il Corso è a numero chiuso, l'evento è rivolto a n. 2 partecipanti per ogni evento.
Per l'iscrizione inviare l'apposita scheda per posta o via fax alla Segreteria Organizzativa.
La Segreteria Scientifica contatterà gli iscritti per concordare il periodo di svolgimento del corso e definire l'evento più adatto alle esigenze del singolo discente.

Dopo aver concordato il periodo di svolgimento ed aver ricevuto conferma scritta dell'ammissione al corso da parte della Segreteria Organizzativa, l'interessato dovrà successivamente provvedere al versamento della quota di partecipazione pena la decadenza dalla registrazione.
Il versamento della quota di partecipazione, previa conferma scritta della segreteria organizzativa, va effettuato a mezzo versamento sul c/c bancario nr. 30034 aperto presso l'Agenzia di Via Roma n. 4/6 RE della Banca Popolare Verona S. Geminiano e San Prospero SPA, CIN: P, ABI: 05188, CAB: 12800, Coord. BK: IT03-P-05188-12800.000000030034 intestato ad: Arcispedale Santa Maria Nuova, specificando nella causale nome e cognome del partecipante ed il titolo del corso.

Quota di partecipazione:

La quota è di € 280,00 (esente IVA Art. 10/20 DPR 633/72) per ogni stage. È possibile una frequenza presso l'Unità Operativa di 1 mese oppure di 3 mesi, con una quota di iscrizione rispettivamente di € 1000,00 e €1500,00.

Sistemazione alberghiera

Consultare la ricettività alberghiera dal sito internet del Comune di RE <http://www.municipio.re.it/IAT/iatre.nsf>. Il pernottamento è a carico di ogni singolo partecipante.

Come raggiungere la sede del corso:

Dall'uscita dell'autostrada A1 seguire le indicazioni "Ospedale"
Dalla Stazione ferroviaria prendere la linea del bus n. 1 in direzione "Ospedale". Scendere alla fermata dell'Arcispedale in Viale Risorgimento 80, oppure prendere dalla Stazione ferroviaria il Minibus H e scendere alla fermata successiva.



**Arcispedale Santa Maria Nuova
Reggio Emilia**

S.C. Neurologia

Direttore Dott.ssa N. Marcello

**S.S. Patologia Cerebrovascolare
Responsabile Dott. G. Malferrari**



**PROGRAMMA DI FORMAZIONE
SUL CAMPO E INNOVAZIONE IN
NEUROSONOLOGIA
2008-2009**



Note esplicative

Ogni evento prevede una componente teorica (lezioni frontali) e da una componente pratica neurosonologica sotto stretto tutoraggio. Per tale ragioni il numero di partecipanti per ogni evento è stato ridotto ad un massimo di tre persone.

La definizione dell'evento che meglio risponde al background ed alle esigenze del singolo discente potrà essere valutata concordemente con la Segreteria Scientifica, cui saranno inviate le iscrizioni da parte della Segreteria Organizzativa. Si prega pertanto, al fine di poter disporre delle informazioni necessarie, di compilare tale scheda in ogni sua parte.

Ogni iscritto sarà contattato via email e/o telefonicamente per definire sia tale aspetto, fornendo ulteriori informazioni circa la strutturazione dettagliata del singolo evento, sia le date dell'evento stesso. Infatti, trattandosi di una organizzazione con la modalità della Formazione sul Campo, ogni evento è pienamente integrato nell'attività routinaria della S.S. Stroke Unit e dell'Ambulatorio di Neurosonologia.

Inoltre, per una migliore fruibilità della frequenza da parte del discente, saranno selezionati per ogni singolo evento iscritti con esigenze e background simili e anche per tale scopo sarà necessario un preliminare contatto da parte della Segreteria Scientifica.

Ogni evento è distinto in due parti, ciascuna di 1 giorno e mezzo, a breve distanza l'una dall'altra. Entrambe avranno un'organizzazione ad impronta teorica per una definizione e inquadramento degli items del programma, e pratica per l'applicazione diretta di quanto appreso. La seconda parte è intesa principalmente con scopo di retraining a distanza.

I docenti e tutors sono costituiti dai dirigenti medici della Stroke Unit dell'ASMN

Dott. Giovanni Malferrari – Responsabile Stroke Unit
Dott. Alberto Dallari
Dott.ssa Antonia Nucera
Dott.ssa Marialuisa Zedde

coadiuvati dal Dott. Franco Accorsi

In relazione al programma del singolo evento saranno coinvolti, se necessario, docenti esterni, appartenenti ad alte unità operative, fra cui

Dott. Angelo Ghirarduzzi – Responsabile Angiologia
Dott. Mauro Silingardi – Responsabile Centro Trombosi
Dott. Gianni De Berti – Responsabile Neuroradiologia

Filosofia del Programma Formativo

Il programma di Formazione sul Campo in Neurosonologia è articolato su tre livelli di complessità, intendendo offrire la possibilità di apprendere le metodiche neurosonologiche nella loro strettissima relazione con la valutazione clinica in emergenza. L'obiettivo è quello di fornire gli strumenti per poter applicare nella realtà lavorativa del singolo discente quanto appreso dalla frequentazione dell'Unità Operativa, con possibilità di graduare tale apprendimento e di ripetere ogni singola tappa. Il percorso approntato prevede sostanzialmente due livelli iniziali di complessità (primo e secondo livello) ed un ulteriore livello di approfondimento avanzato, a tema.

STAGE DI PRIMO LIVELLO

Fisica degli ultrasuoni
Anatomia dei TSA e delle arterie intracraniche
Punti di repere e modalità di esecuzione di Eco TSA e TCCD ARTERIOSO
IMT - placca carotidea
Stenosi carotidea
Compensi intracranici
Refertazione TSA e TCCD

STAGE DI SECONDO LIVELLO

TCCD: punti di repere
Uso del TCCD in acuto:
 pattern occlusivo
 monitoraggio della ricanalizzazione
Stenosi intracraniche
PFO e Monitoraggio HITS
Compensi del circolo posteriore
Le dissecazioni
Casi clinici neurosonologici

STAGE INTEGRATO CLINICO-STRUMENTALE

ADVANCED STAGES

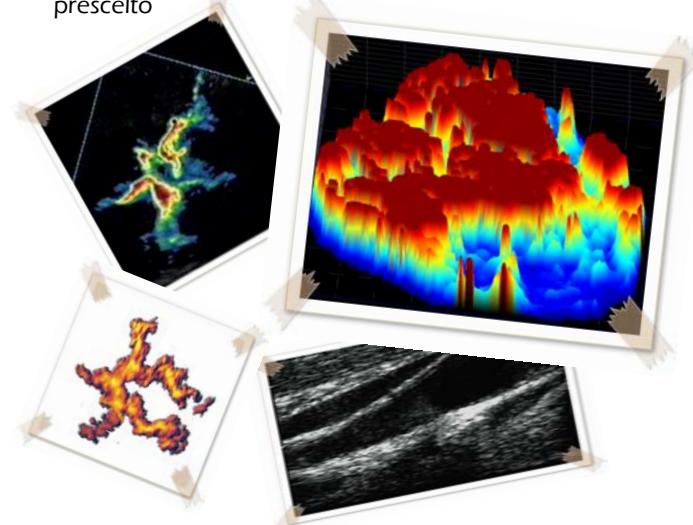
- PATOLOGIA PARENCHIMALE E DEL SISTEMA VENOSO
- USO DEI MEZZI DI CONTRASTO-PERFUSIONI
- INTEGRAZIONE NEUROSONOLOGIA-NEURORADIOLOGIA

FORMAZIONE SUL CAMPO IN NEUROSONOLOGIA

- Stage di Primo Livello
- Stage di Secondo Livello
- Stage Clinico-Strumentale
- Advanced Stages :
 - Patologia Parenchimale e del Sistema Venoso
 - Uso dei Mezzi di Contrasto – Perfusions
 - Integrazione Neurosonologia/ Neuroradiologia

Gli advanced stages, rispetto agli stages di secondo livello, conterranno una sessione specificamente dedicata all'argomento indicato nel titolo di ciascuno, oltre alle più routinarie applicazioni nell'ambito della patologia arteriosa intracranica.

Si prega di barrare la casella corrispondente all'evento prescelto



Le iniziative sono rivolte a medici chirurghi specialisti o specialisti in formazione in:

- Anestesia e Rianimazione
- Neurologia
- Angiologia
- Neurochirurgia
- Cardiologia
- Neurofisiologia
- Chirurgia Vascolare
- Neuropsichiatria infantile
- Geriatria
- Neuroradiologia
- Medicina d'Urgenza
- Radiologia
- Medicina Interna

Per domande o chiarimenti circa l'aspetto scientifico degli eventi, contattare il responsabile scientifico all'indirizzo malferrari.giovanni@asmn.re.it