



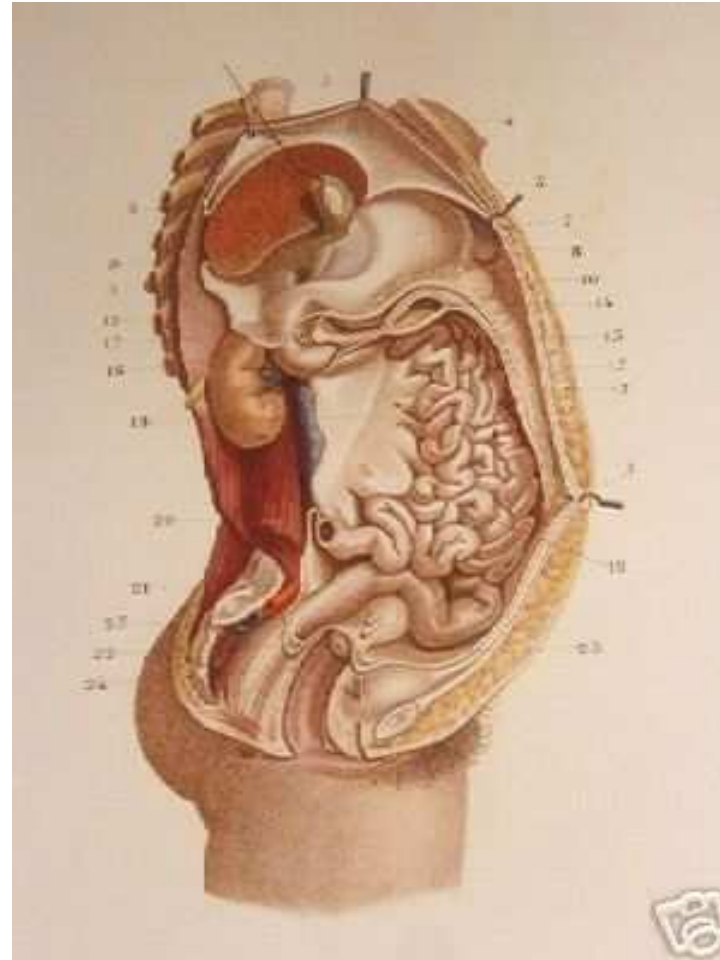
SERVIZIO SANITARIO REGIONALE
EMILIA-ROMAGNA
Azienda Unità Sanitaria Locale di Reggio Emilia



SERVIZIO SANITARIO REGIONALE
EMILIA-ROMAGNA
Azienda Ospedaliera di Reggio Emilia
Arcispedale S. Maria Nuova

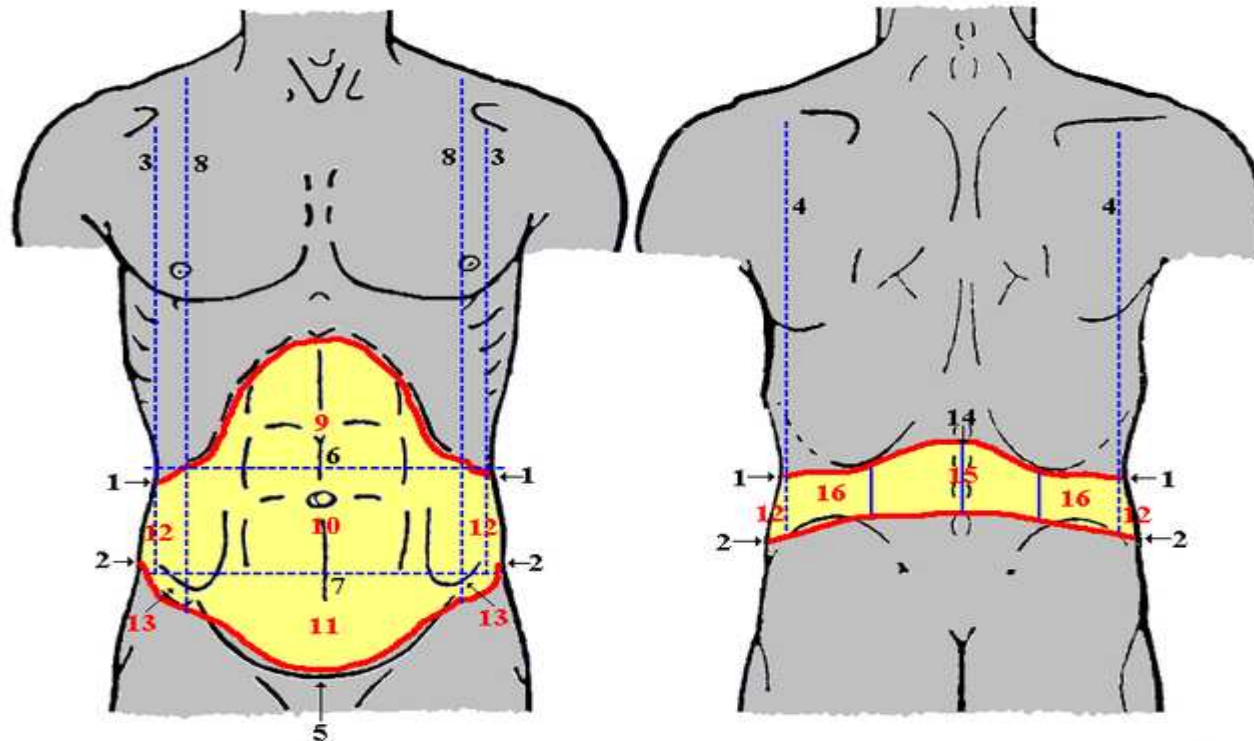
Istituto in tecnologie avanzate e modelli assistenziali in oncologia
Istituto di Ricovero e Cura a Carattere Scientifico

IL DOLORE ADDOMINALE





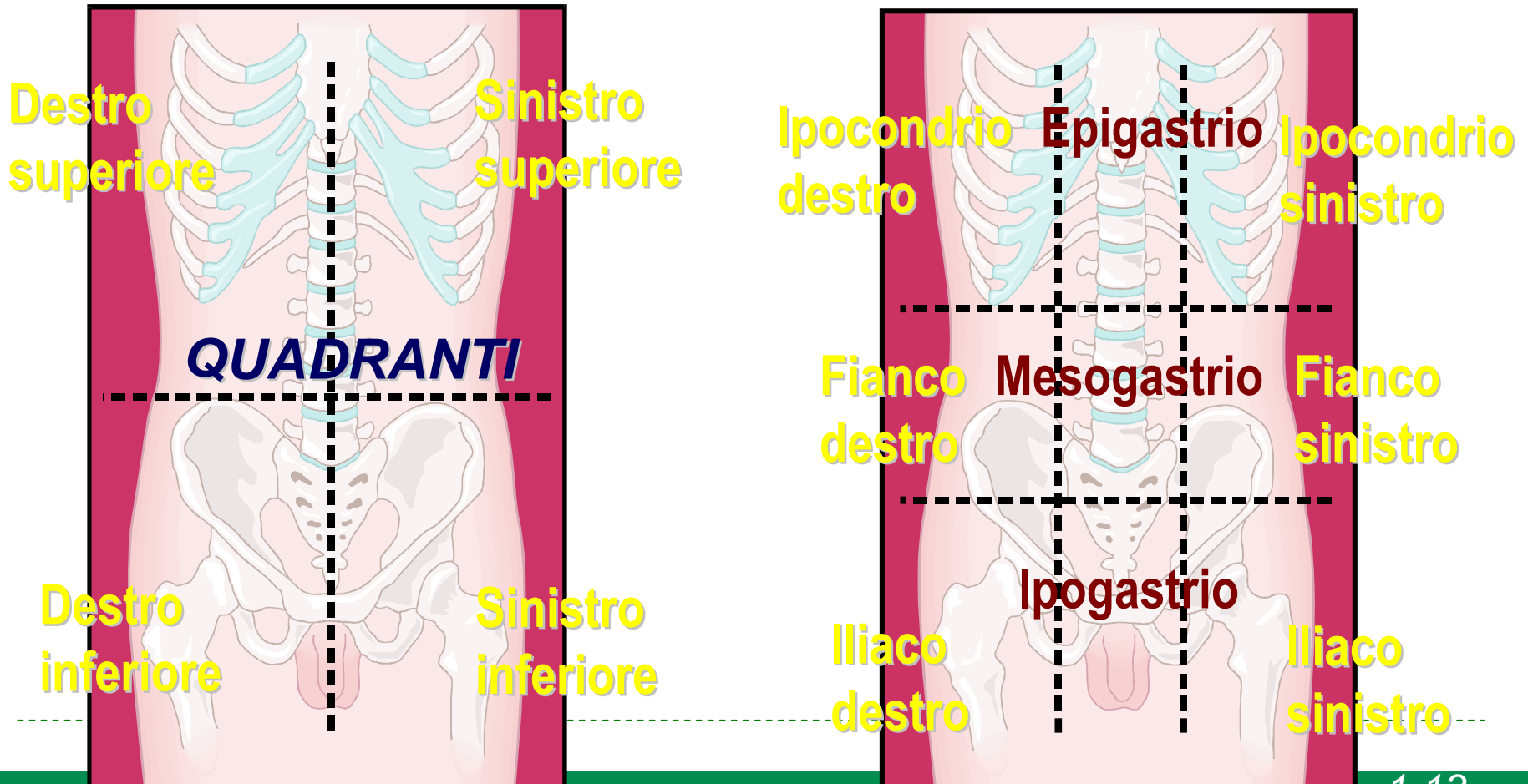
IL DOLORE ADDOMINALE



Linee separatrici		Regioni del corpo
1 - linea toraco-addominale	6 - linea spino costale	9 - regione epigastrica
2 - linea pubico-addominale	7 - linea bisiliaca	10 - regione mesogastrica
3 - linea ascellare anteriore	8 - linea emiclaveare	11 - regione ipogastrica
4 - linea ascellare posteriore	14 - linea vertebrale	12 - regione del fianco
5 - sinfisi pubica		13 - fossa iliaca
		15 - regione lombare interna
		16 - regione lombare esterna



IL DOLORE ADDOMINALE





IL DOLORE ADDOMINALE

Meccanismi che producono dolore

Distensione

Trazione (*tensione o stiramento*)

Edema (*congestione vascolare*)

Infiammazione (stimolazione diretta terminazioni nervose)

Ostruzione - Spasmo muscolare

Ischemia

Irritazione chimica (*da sangue, sepsi, ecc.*)



IL DOLORE ADDOMINALE

VISCERALE

Paziente in
Posizione supina

Ha origine dagli organi addominali

Di solito meso-epigastrico o ombelicale

Diffuso, vago, scarsamente localizzato

Sordo, costante (*organi solidi*)

Crampiforme, colico, intermittente (*organi cavi*)

Può evolvere in dolore parietale

PARIETALE

Paziente in
Posizione fetale

Ha origine dal peritoneo parietale

Localizzato, intenso

Corrispondenza con i dermatomeri T₆-L₁

Tende ad essere unilaterale

Traffittivo, costante

Si attenua in posizione fetale

Si accentua con i movimenti parietali (*es.: tosse, inspirio profondo*)

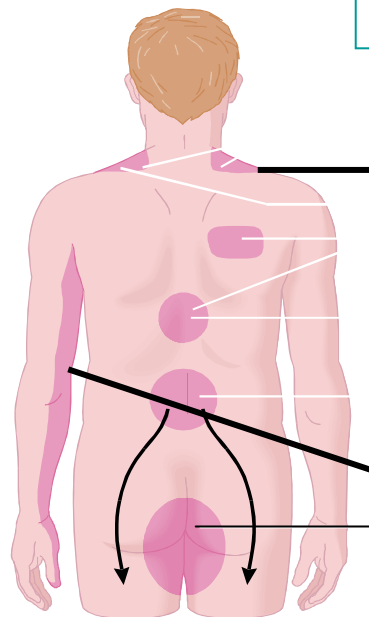
RIFERITO

Il dolore è sentito in altra sede

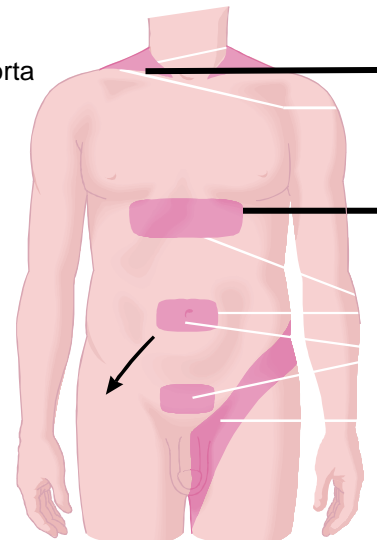


IL DOLORE ADDOMINALE

Aree di localizzazione nei dolori riferiti



- Rottura ovarica/tube di Falloppio (donna)
- Irritazione diaframmatica (milza ingrossata/rotta)
- Irritazione diaframmatica (fegato ingrossato/leso)
- Colecistite
- Pancreatite
- Aneurisma dissecante dell'aorta
- IMA
- Vescica



- Rottura ovarica/tube di Falloppio (donna)
- Irritazione diaframmatica (milza ingrossata/rotta)
- Irritazione diaframmatica (fegato ingrossato/leso)
- Polmonite Pleurite IMA
- Appendicite
- Ostruzione del colon/diverticolite
- Calcoli renali



IL DOLORE ADDOMINALE

Dolore QSD

Colelitiasi
Pancreatite
Ulcera perforata
Epatite

Dolore QSS

Rottura/distensione
splenica
Ulcera duodenale
Pancreatite
Ulcera gastrica
IMA

Dolore Diffuso

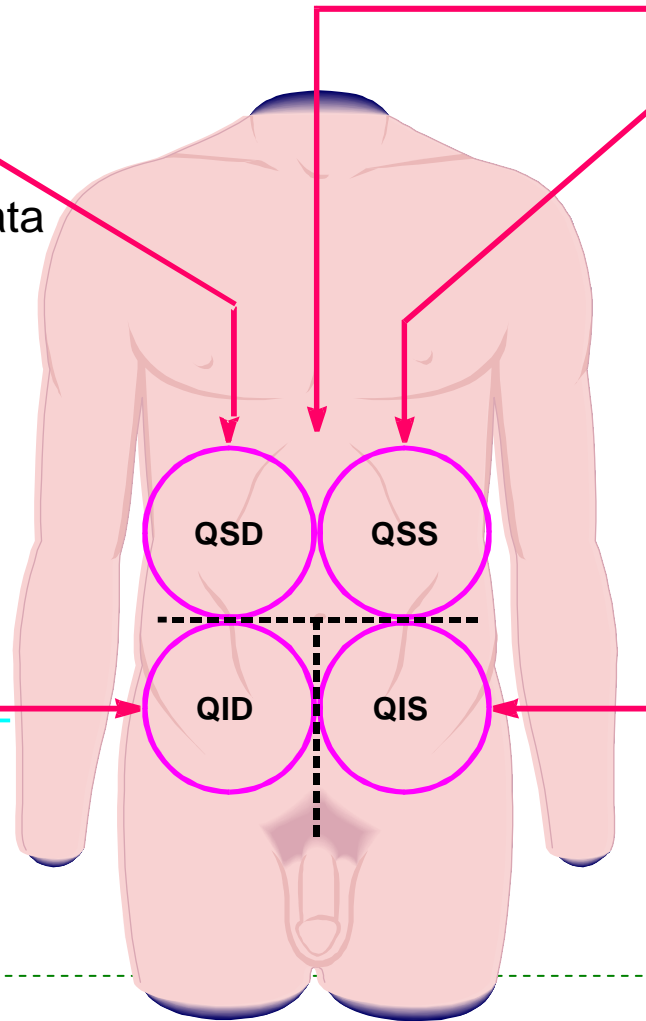
Peritonite
Occlusione intestin.
Aneurisma aortico
Gastroenterite
Pancreatite

Dolore QID

Appendicite
Gravid. ectopica
Cisti ovarica
Litiasi renale

Dolore QIS

Gravid. ectopica
Cisti ovarica
Litiasi renale





IL DOLORE ADDOMINALE

I pazienti con dolore addominale non traggono beneficio da una minuziosa diagnosi extra-ospedaliera. E' molto più utile cercare di stabilire se si tratta di una condizione minacciosa per la vita e quindi trasportarli senza ritardi.



IL DOLORE ADDOMINALE

*Indicazioni affidabili di un evento
critico intra - addominale*

Insorgenza improvvisa

Dolore acuto “a coltellata”

Massa pulsante palpabile

Perdita di coscienza

Segni di shock (*agitazione confusione, letargia Perdita di coscienza frequenza cardiaca e respiratoria, cute pallida e sudata grigia, marezzata e fredda Ipotensione*)



ASSISTENZA AL PAZIENTE CON DOLORE ADDOMINALE

- **SEDE e CARATTERISTICHE**
- **FATTORI che lo distinguono:**
 - **Età : neonati / bambini non sono in grado di localizzare la sede**
 - **Tolleranza : i pazienti anziani tollerano meglio il dolore**
 - **Condizioni preesistenti : neuropatia (diabete) alcool e alcuni farmaci**
 - **Percezione : un dolore severo percepito da una persona può non esserlo da un'altra**
 - **Lo stato mentale : l'isteria tende ad esagerare il dolore e lo stress emotivo tende a peggiorare il dolore fisico**



ASSISTENZA AL PAZIENTE CON DOLORE ADDOMINALE

Problemi extra-addominali possono causare dolore riferito all'addome:

- **I.M.A.**
- **POLMONITE**
- **DIABETE**
- **ILTOSSICOMANE: sintomi di astinenza può avere severo dolore colico che simula l'ostruzione intestinale**
- **MALATTIE DEL S.N.C: radicolite (Herpes Zoster)**



VALUTAZIONE

- Esame rapido: posizione, stato mentale, presenza di vomito, melena, frequenza e profondità degli atti respiratori, frequenza cardiaca, colore della cute
- Esame fisico.
- Anamnesi → Metodo SAMPLE
- Parametri vitali



SERVIZIO SANITARIO REGIONALE
EMILIA-ROMAGNA
Azienda Unità Sanitaria Locale di Reggio Emilia



SERVIZIO SANITARIO REGIONALE
EMILIA-ROMAGNA
Azienda Ospedaliera di Reggio Emilia
Arcispedale S. Maria Nuova

Istituto in tecnologie avanzate e modelli assistenziali in oncologia
Istituto di Ricovero e Cura a Carattere Scientifico

ASSISTENZA AL PAZIENTE CON DOLORE ADDOMINALE

**Se vi sono segni in atto indicativi di una minaccia per la vita
non ritardate il trasporto per prendere una via d'accesso
venoso che può essere ottenuta durante il tragitto**



ASSISTENZA

PREDISPORRE PER IL TRASFERIMENTO IN AMBULANZA:

scelta del presidio più idoneo

protezione termica

**garantire l'infusione delle soluzioni e il monitoraggio
elettrocardiografico**

DURANTE IL TRASPORTO:

proseguire la rilevazione dei parametri vitali

proseguire la somministrazione di O₂ e l'infusione di liquidi