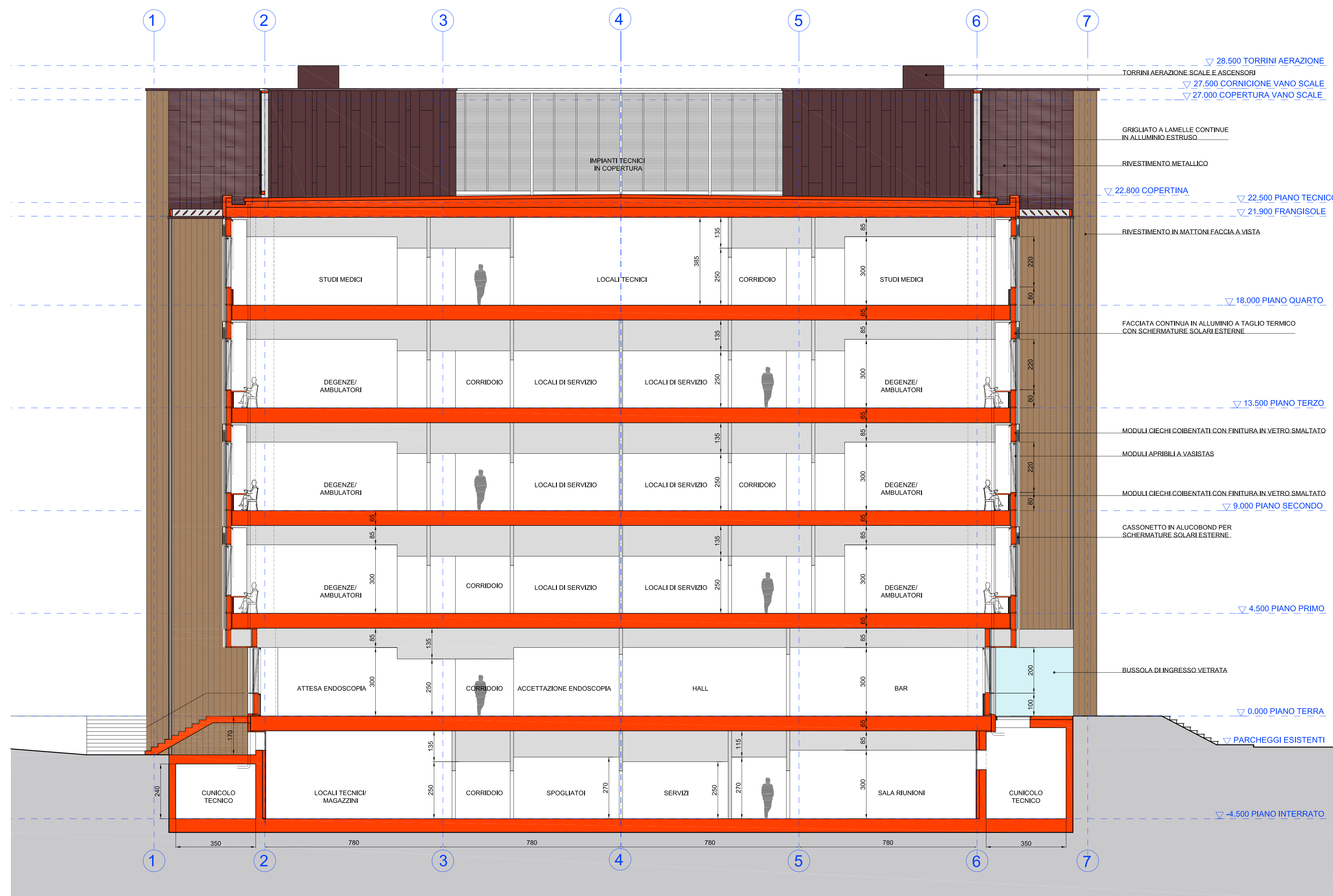
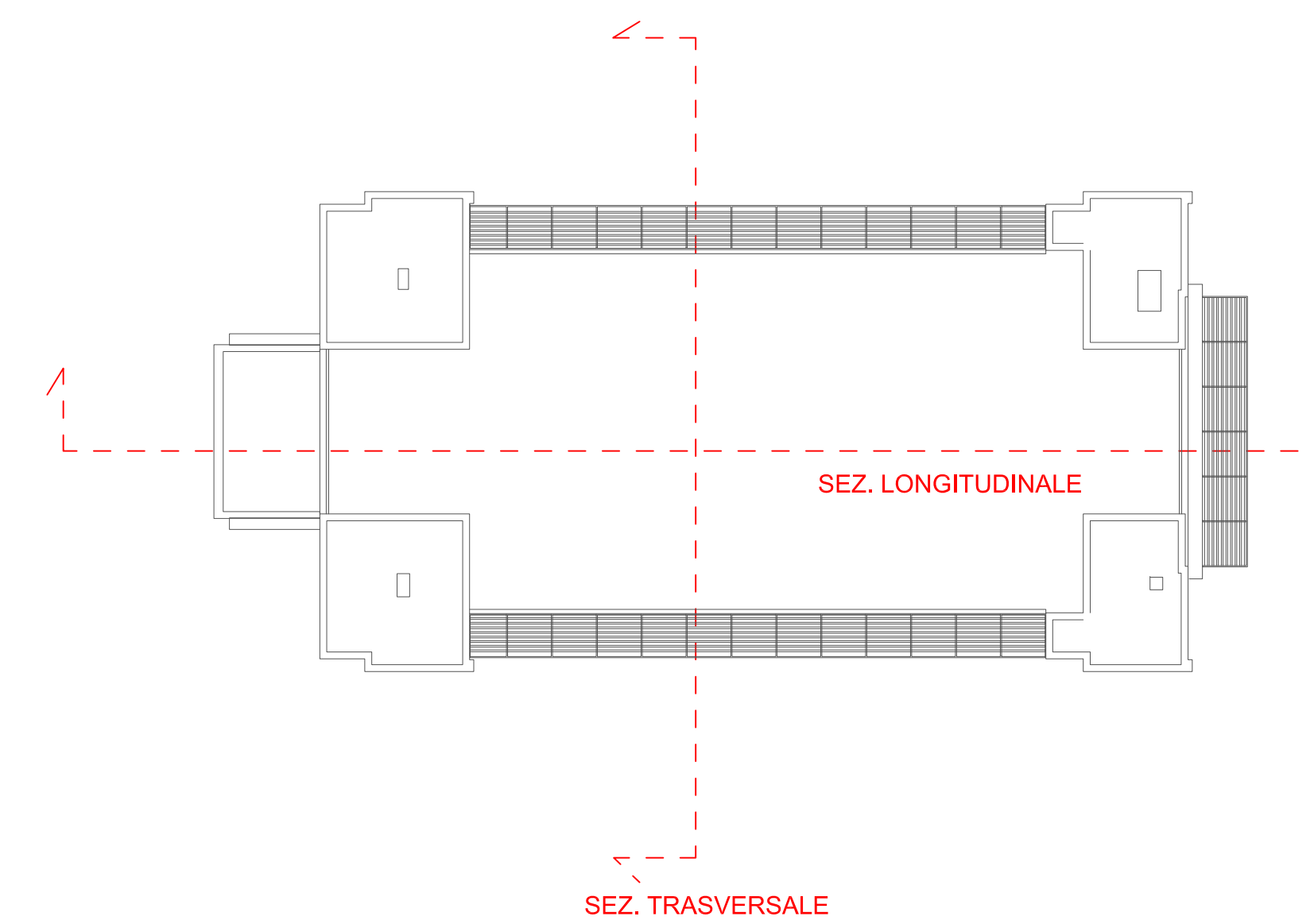


SEZIONE LONGITUDINALE



SEZIONE TRASVERSALE

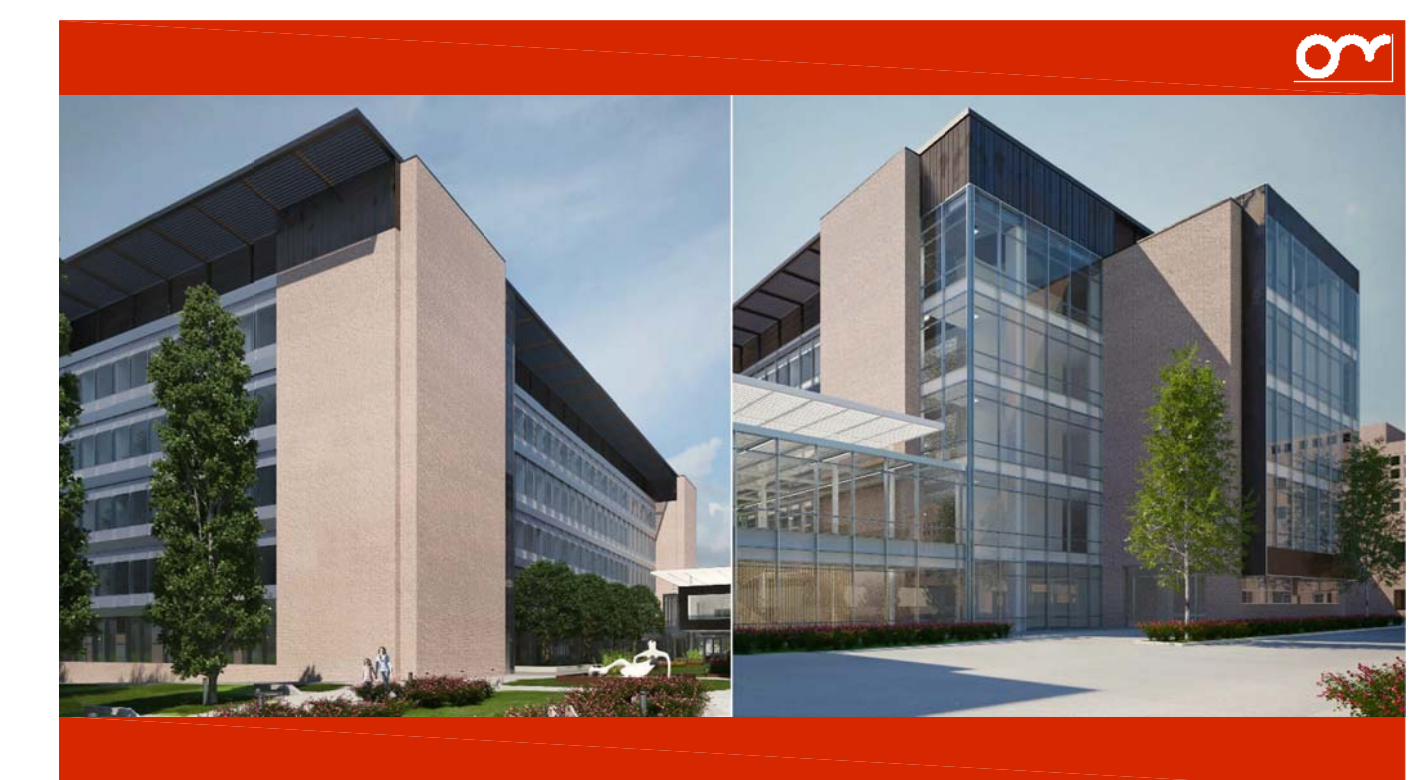


- RIVESTIMENTO MURO COIBENTATO VANI SCALE CON MATTONI FACCIATA A VISTA
- RIVESTIMENTO COIBENTATO IN RAME AGGRAFFATO
- GRIGLIATO A LAMELLE CONTINUE IN RAME PER SCHERMATURA IMPIANTI TECNICI IN COPERTURA
- PANNELLI COMPOSTI IN ALLUMINIO A PROTEZIONE DELLE SCHERMATURE SOLARI
- MODULI CIECHI COIBENTATI CON FINITURA IN VETRO SMALTATO
- MODULI VETRATI FISSI E APFRIBILI

GR.A.D.E. SERVIZIO SANITARIO REGIONALE EMILIA-ROMAGNA Azienda Ospedaliera di Reggio Emilia

ARCISPEDALE SANTA MARIA NUOVA

CO-RE CENTRO ONCOEMATOLOGICO REGGIO EMILIA - I.R.C.C.S.



Comitente: Gr.A.D.E. Onlus Gruppo Amici dell'Ematologia		Azienda Ospedaliera di Reggio Emilia - Arcispedale Santa Maria Nuova	
Direttore Generale: Dott. Ivano Torri		Direttore Amministrativo: Dott.ssa Alessandra Biondi	
Direttore Sanitario: Dott. ssa Lucrezia Marzulli		Responsabile del Procedimento: Ing. Daniele Parruti	
Direttore Medico: Dott. Giuseppe Mezzalana		Collaboratore del R.U.P.: Ing. Enrico Mazzoli	
Fase:	PROGETTO DEFINITIVO di APPALTO	Pratica:	505
Soggetto:	PROGETTO ARCHITETTONICO - EDIFICIO CO-RE	Scala:	1:100
Oggetto:	Progetto Sezioni	Tavola:	A.44
02 Aggiornamento			
01 Aggiornamento			
00 Emissione			24 MAGGIO 2010