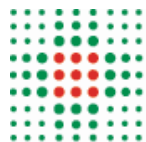


SERVIZIO SANITARIO REGIONALE
EMILIA-ROMAGNA
Azienda Ospedaliera di Reggio Emilia
Arcispedale S. Maria Nuova

Istituto in tecnologie avanzate e modelli assistenziali in oncologia
Istituto di Ricovero e Cura a Carattere Scientifico

**AZIENDA OSPEDALIERA IRCCS
DI REGGIO EMILIA
ARCISPEDALE SANTA MARIA NUOVA
STATISTICHE RAPPORTI CON
L'UTENZA
2009 – 2013**

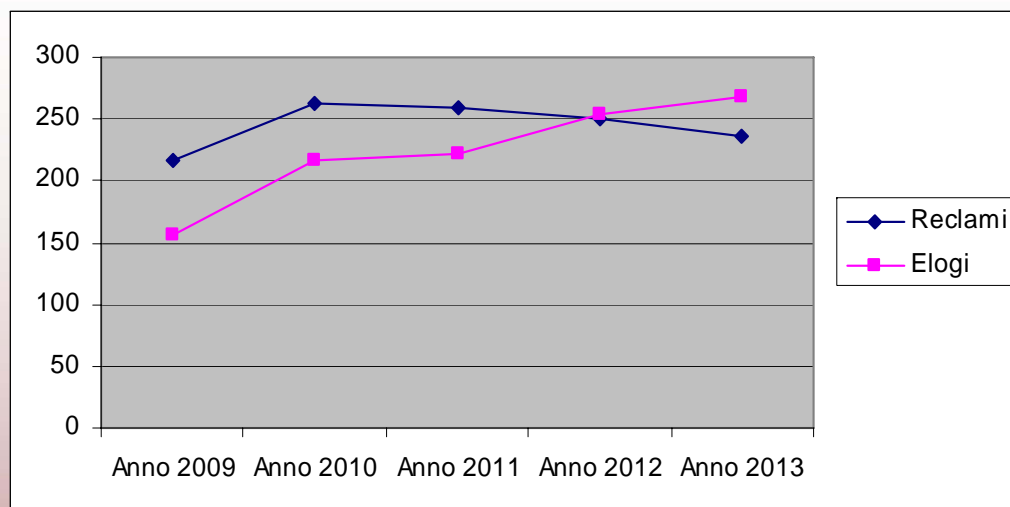


**SERVIZIO SANITARIO REGIONALE
EMILIA-ROMAGNA**

Azienda Ospedaliera di Reggio Emilia

Arcispedale S. Maria Nuova

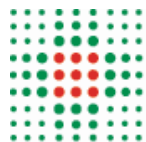
Istituto in tecnologie avanzate e modelli assistenziali in oncologia
Istituto di Ricovero e Cura a Carattere Scientifico



ANNI 2009 - 2013

STATISTICA DELLE SEGNALAZIONI: ELOGI, RINGRAZIAMENTI E RECLAMI

Segnalazioni	Reclami	Elogi	Rilievi - Sugg. Altro	Totale
Anno 2009	216	157	21	394
Anno 2010	262	217	23	502
Anno 2011	260	222	19	501
Anno 2012	250	254	14	518
Anno 2013	236	268	22	526
	1.224	1.118	99	2.441

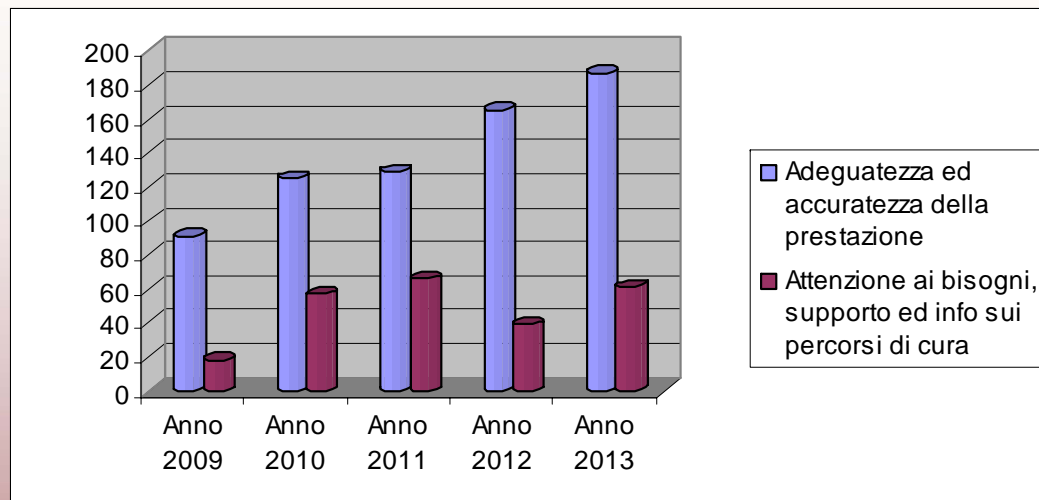


**SERVIZIO SANITARIO REGIONALE
EMILIA-ROMAGNA**

Azienda Ospedaliera di Reggio Emilia

Arcispedale S. Maria Nuova

Istituto in tecnologie avanzate e modelli assistenziali in oncologia
Istituto di Ricovero e Cura a Carattere Scientifico



2009 - 2013

ELOGI SU ASPETTI TECNICI, PROFESSIONALI E RELAZIONALI

Anni	Adeguatezza ed accuratezza della prestazione	Attenzione ai bisogni, supporto ed info sui percorsi di cura
Anno 2009	91	18
Anno 2010	125	57
Anno 2011	129	66
Anno 2012	165	39
Anno 2013	187	61