



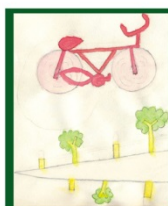
CENTRO DI STORIA DELLA PSICHIATRIA SAN LAZZARO



SERVIZIO SANITARIO REGIONALE
EMILIA-ROMAGNA
Azienda Unità Sanitaria Locale di Reggio Emilia
IRCCS Istituto in tecnologie avanzate e modelli assistenziali in oncologia



Reggio Emilia
città
delle persone



XIV Settimana
della salute mentale
17 settembre - 1 ottobre 2019
Reggio Emilia

Sabato 28 Settembre 2019

“La Polveriera”

Via P. G. Terrachini, 18 - Reggio Emilia

SULLA STRADA DELL'INCLUSIONE LA COMUNITÀ TROVA SE STESSA

Salute mentale, partecipazione e inclusione sociale

Programma

Ore 8.15 Registrazione dei partecipanti

Ore 8.45 Saluto delle autorità
Annalisa Rabitti

Moderatori: Beniamino Ferroni, Rosaria Ruta

Ore 9.15 Storie di salute mentale, partecipazione e inclusione sociale
Fausto Cantarelli, Pietro Spada

Ore 10.15 Pausa

Moderatori: Gian Maria Galeazzi, Anna Maria Nasi, Enrico Semrov

Ore 10.45 Tavola rotonda: **Esperienze, collaborazioni e proposte per una reale inclusione sociale**

Partecipano: *Associazione “Sentiero Facile”, Biblioteca Santa Croce, Circolo ARCI “Pigal”, Corso di Laurea in Tecnica della Riabilitazione Psichiatrica (Università degli Studi di Modena e Reggio Emilia), La Polveriera, Reggio Emilia Città senza barriere, Residenza “Il Borgo” (Azienda USL – IRCCS di Reggio Emilia), Unione Italiana Sport Per tutti (comitato territoriale di Reggio Emilia)*

Ore 12.45 Conclusione dei lavori
Gaddomaria Grassi

Relatori e Moderatori

Fausto Cantarelli Facilitatore Sociale, Associazione di Promozione Sociale “Sentiero Facile”

Beniamino Ferroni Direttore Consorzio Oscar Romero

Gian Maria Galeazzi Professore Associato di Psichiatria, Università degli Studi di Modena e Reggio Emilia

Gaddomaria Grassi Direttore del Dipartimento di Salute Mentale e Dipendenze Patologiche, Azienda USL-IRCCS di Reggio Emilia

Anna Maria Nasi Dirigente delle Professioni Sanitarie del Dipartimento di Salute Mentale e Dipendenze Patologiche, Azienda USL-IRCCS di Reggio Emilia

Annalisa Rabitti Assessora a Cultura, Marketing territoriale e Pari opportunità, con deleghe a Cultura, Marketing territoriale e Turismo, Pari opportunità e Reggio Emilia Città senza barriere, Comune di Reggio Emilia

Enrico Semrov Direttore Area Reggio Emilia del Dipartimento Salute Mentale e Dipendenze Patologiche, Azienda USL-IRCCS di Reggio Emilia

Pietro Spada Facilitatore Sociale e Vicepresidente dell'Associazione di Promozione Sociale “Sentiero Facile”

Iscrizioni

La partecipazione è gratuita ed è aperta a tutta la cittadinanza ma è necessaria l'iscrizione online sul sito www.ausl.re.it alla sezione ‘Eventi e Congressi’.

Informazioni

Evento non accreditato ECM.