

SERVIZIO SANITARIO REGIONALE
EMILIA-ROMAGNA
Azienda Unità Sanitaria Locale di Reggio Emilia
IRCCS Istituto in tecnologie avanzate e modelli assistenziali in oncologia

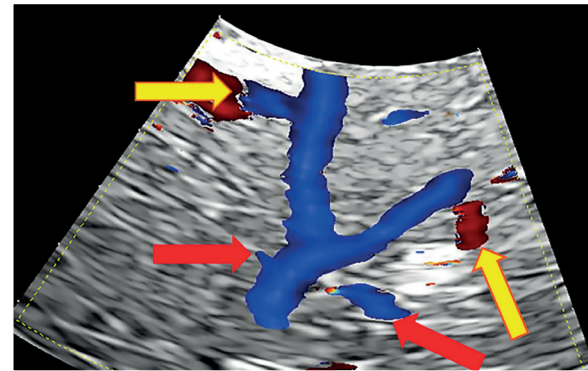
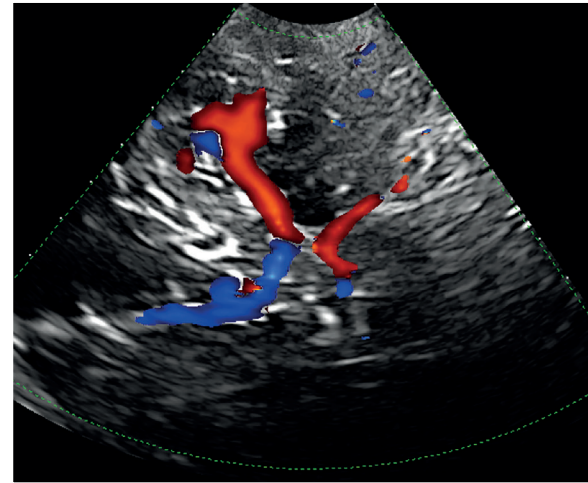
Neurosonologia Clinica

how to do it

Corso di Neurosonologia di I Livello

27-28 Marzo 2020
Arcispedale Santa Maria Nuova
Reggio Emilia

Engagement Clinico della Neurosonologia



CORSO di NEUROSONOLOGIA di I LIVELLO

Ecografia-Doppler dei vasi Intracranici ed extracranici

La neurosonologia in questi ultimi anni , oltre ad avere avuto un forte progresso tecnologico che ci ha premesso di studiare non solo problematiche vascolari ma anche morfologiche/ parenchimali, ha intrecciato un forte connubio con la clinica.

Per tale motivo vi è la necessità di un corso che stravolga il concetto di indagine fine a se stessa, lo superi, al fine di far nascere il concetto di neurosonologia clinica.

Il corso ha **lezioni frontali**, ampia **parte pratica** con tutor e **relazioni 'live'**, cioè lezione frontale arricchita da parte pratica in contemporanea.

Il corso, di primo livello, ha un'ottimo rapporto fra lezioni frontali e parte pratica con lezioni LIVE.

La parte pratica si divide in tre step:

Come si esegue **l'esame**, **Come eseguite l'esame con il tutor**, **Come** esegui **l'esame**

All'apertura del corso consegna ai partecipanti di questionario per valutare il livello di conoscenza sull'argomento neurosonologico.

Al SUMMARY CLOSING della prima giornata consegna ai partecipanti di schede per valutare il loro livello di conoscenza raggiunto dopo la prima giornata.

Al secondo SUMMARY CLOSING i partecipanti eseguiranno l'apprendimento sul campo.

VENERDÌ 27 marzo

14.00 **Consegna ai partecipanti di questionario per valutare il livello di conoscenza sull'argomento**
Giorgio Meneghetti, Franco Accorsi, Sabrina Rossi, Anna Palmieri.

STARTING

14.30 **Presentazione del corso** - Franco Valzania, Giovanni Malferrari

14.40 **L'evoluzione della Neurosonologia dal TCD al TCCD** - Giorgio Meneghetti

15.00 **TCCD Cosa si deve conoscere per fare questo esame: principi di fisica applicati all'indagine**
Punti di repere di anatomia ecografica: B mode e color; dal parenchima al circolo
Giovanni Malferrari

15.20 **Protocollo di studio arterie extracraniche carotidi e vertebrali** - Nicola Carraro

15.40 **Le stenosi carotidee: i gradi di stenosi** - Giorgia Arnone

16.00 **Protocollo di studio arterie intracraniche** - Nicola Carraro

16.20 **Le stenosi intracraniche: l'evoluzione dell'indagine** - Giovanni Malferrari

Coffee Point

27 marzo **ESERCITAZIONI PRATICHE**

Come si esegue l'esame

- 17.00-18.00 **Sala A ECO TSA - Applicazione protocollo studio extracranico**
Tutor Nicola Carraro, Sabrina Rossi
- 17.00-18.00 **Sala B ECO TSA - Dai punti di repere ai principi di fisica da applicare nella routine**
Tutor Franco Accorsi, Giorgia Arnone
- 17.00-18.00 **Sala C ECO TCCD - Applicazione protocollo studio intracranico**
Tutor Giorgio Meneghetti, Domenico Laterza
- 17.00-18.00 **Sala D ECO TCCD - Dai punti di repere ai principi di fisica da applicare nella routine**
H lcf Giovanni Malferrari, Anna Palmieri
- 18.00 **Presentazione di casi clinici in cui gli ultrasuoni sono stati dirimenti per la diagnosi**
Anna Palmieri
- 18.30 **Summary Closing** - Giorgio Meneghetti, Franco Accorsi, Sabrina Rossi, Palmieri Anna
Consegna ai partecipanti di questionario per valutare il livello di conoscenza dopo la prima giornata

SABATO 28 marzo

- 8.40 **La Neurosonologia Clinica** - Giovanni Malferrari
- 8.50 **Patologia della parete arteriosa, Placca carotidea e rischio embolico** - Nicola Carraro
- 9.20 **Occlusione carotidea e attivazione dei circoli di compenso intracranici** - Giorgio Meneghetti
- 9.50 **Patologia circolo vertebrale: steno-occlusioni-furti** - Franco Accorsi
- 10.10 **Utilità degli ultrasuoni nello stroke criptogenico** - Anna Palmieri
- 10.30 **I segnali microembolici intracranici** - Cristiano Azzini, Sabrina Rossi
- 10.50 **Dissezioni dei vasi extracranici: dalla diagnosi alla ricaduta clinica** - Claudio Baracchini
- 11.20 **Il ruolo del TCCD nella fase acuta dell'ictus: il ruolo nella gestione del paziente** - Giovanni Malferrari
- Coffee Point*

28 marzo **ESERCITAZIONI PRATICHE**

Come eseguiTE l'esame con il tutor

- 11.40-13.10 **Sala A RILEVAMENTO EMBOLI**
Tutor Cristiano Azzini, Sabrina Rossi, Anna Palmieri
- 11.40-13.10 **Sala B INDAGINI in B-MODE; LA FINESTRA OFTALMICA**
Tutor Nicola Carraro, Claudio Baracchini
- 11.40-13.10 **Sala C STENOSI INTRACRANICHE**
Tutor Giovanni Malferrari, Domenico Laterza
- 11.40-13.10 **Sala D ECO COLOR DOPPLER dei VASI EXTRACRANICI LIMITI e POSSIBILI ERRORI PRATICI**
Tutor Franco Accorsi, Giorgia Arnone
- 13.10 *Pausa pranzo*

PROBLEMI APERTI

- 14.10 **IMT e stiffness di parete; significato e work up?** - Matteo Iotti
- 14.30 **Esempi di refertazione ecocolor Doppler dei vasi extracranici; lezione interattiva docente/discenti** - Franco Accorsi

Da SAPER RICONOSCERE o porsi il dubbio?

- 15.00 **Moya-Moya, Takayasu, Displasia carotidea** - Marialuisa Zedde
- 15.20 **Il ruolo del Doppler transcranico nella drepanocitosi** - Giorgio Meneghetti

ESERCITAZIONI PRATICHE

Prove pratiche con supervisione del tutor

- 15.40-16.40 **Sala A Eco TSA e TCCD: displasie/dissezioni**
Tutor Marialuisa Zedde, Giovanni Malferrari
- 15.40-16.40 **Sala B Shunt Cardio polmonare dx-sx, PFO: come si esegue l'esame**
Tutor Nicola Carraro, Domenico Laterza, Anna Palmieri
- 15.40-16.40 **Sala C Eco TSA e TCCD: dubbi e domande**
Tutor Giorgio Meneghetti, Sabrina Rossi
- 15.40-16.40 **Sala D Eco TSA e TCCD: dubbi e domande**
Tutor Franco Accorsi, Giorgia Arnone

SUMMARY CLOSING ON THE FIELD TCCD Come esegui l'esame

- 16.50-17.50 **Sala A TCCD** - *Tutor* Giovanni Malferrari
- 16.50-17.50 **Sala B TCCD** - *Tutor* Nicola Carraro
- 16.50-17.50 **Sala C TCCD** - *Tutor* Giorgio Meneghetti
- 16.50-17.50 **Sala D TCCD** - *Tutor* Franco Accorsi
- 17.50 **Il Futuro della neurosonologia, progetto giovani** - Anna Palmieri
- 18.00 **Summary Closing** - Franco Valzania, Giorgio Meneghetti, Nicola Carraro, Giovanni Malferrari
Compilazione ECM e consegna ai partecipanti di questionario per valutare il livello di conoscenza raggiunto a termine del corso - Giorgio Meneghetti, Franco Accorsi, Sabrina Rossi

TUTOR e RELATORI

Franco Accorsi *Angiologo, Bologna*

Giorgia Arnone *Stroke Unit, Ospedale Maggiore di Bologna*

Cristiano Azzini *Stroke Unit, Ospedale di Cona - Ferrara*

Claudio Baracchini *Stroke Unit, Dipartimento di Scienze Neurologiche, Padova*

Nicola Carraro *Neurologo, Trieste*

Matteo Iotti *Angiologia, Arcispedale Santa Maria Nuova, Azienda Usl-IRCCS di Reggio Emilia*

Domenico Laterza *Nuovo ospedale degli infermi, Biella*

Giovanni Malferrari *Stroke Unit, Arcispedale Santa Maria Nuova, Azienda Usl-IRCCS di Reggio Emilia*

Giorgio Meneghetti *Dipartimento di Scienze Neurologiche, Università di Padova*

Anna Palamieri *SC Neurologia, Ospedale di Treviso*

Sabrina Rossi *SC Neurologia, Ospedale di Cona, Ferrara*

Franco Valzania *SC Neurologia, Arcispedale Santa Maria Nuova, Azienda Usl-IRCCS di Reggio Emilia*

Marialuisa Zedde *Stroke Unit, Arcispedale Santa Maria Nuova, Azienda Usl-IRCCS di Reggio Emilia*

Segreteria Scientifica

Dott. Giovanni Malferrari

E mail: giovanni.malferrari@ausl.re.it

Segreteria Organizzativa

Dott.ssa Annarita Guglielmi, Anna Paola Nunziante

Servizio Sviluppo Risorse Umane, Azienda Usl-IRCCS di Reggio Emilia

Palazzo Rocca Saporiti - Viale Murri 7, 42123 Reggio Emilia - Tel 0522.296983 Fax 0522.295976

E-mail: annapaola.nunziante@ausl.re.it

Modalità di Iscrizione

Gli eventi sono a numero chiuso per un massimo di N. 24 partecipanti.

Per i dipendenti dell'AUSL IRCCS di Reggio Emilia il corso è gratuito con posti riservati per le varie figure professionali.

Per effettuare l'iscrizione compilare la scheda di iscrizione on line, tramite il Portale GRU della Regione Emilia-Romagna seguendo le indicazioni disponibili nella news del corso sul sito www.ausl.re.it nella sezione Eventi e Congressi, entro il 20 MARZO 2020.

L'iscrizione on line deve essere convalidata e confermata dalla Segreteria Organizzativa, che chiederà, se dovuta, la quota di iscrizione.

Quota di Iscrizione € 160,00 per Medico e € 130,00 per Tecnico di Neurofisiopatologia (esente IVA Art. 10/20 DPR 633/72)

Il versamento, richiesto per mail dalla Segreteria Organizzativa va effettuato presso:

Banca INTESA SANPAOLO SpA - IBAN: IT34 Y030 6902 4771 0000 0046 052 SWIFT: BCITITMM

Intestato a: Azienda Unità Sanitaria Locale IRCCS di Reggio Emilia

Nella causale del versamento specificare il Nome del partecipante ed il Titolo del corso.

Inviare copia dell'avvenuto pagamento per fax o mail

Fax 0522 295976 - E-mail: annapaola.nunziante@ausl.re.it

L'iscrizione comprende certificato di partecipazione, materiale didattico, pranzo e coffee break.

Non saranno effettuati rimborsi per disdette pervenute dopo il 20 marzo 2020.

Accreditamento E.C.M.

Provider ECM: Azienda Usl-IRCCS di Reggio Emilia

Crediti E.C.M. richiesti per: Medico e Tecnico di Neurofisiopatologia.

Il rilascio della certificazione è subordinato alla partecipazione all'intero programma formativo.

Sede dell'evento

Sale Riunioni Ampliamento, Percorso giallo, Gruppo salita 6, piano -1
Arcispedale Santa Maria Nuova, Viale Risorgimento 80 - Reggio Emilia.

Le prove pratiche verranno eseguite presso il reparto della SC di Neurologia.

Dalla Stazione ferroviaria:

Bus n 1 direzione "Ospedali" oppure Linea H Minibù. Scendere alla fermata dell'Ospedale.

Dalla Stazione AV Mediopadana:

Bus o navetta diretta alla Stazione Ferroviaria.

In auto:

Autostrada A1, uscita Reggio Emilia. Seguire le indicazioni Ospedale.

Informazioni alberghiere

Consultare il sito ufficiale di informazione turistica del Comune di RE
<http://turismo.comune.re.it/it/ospitalita/dove-dormire>



facebook.com/AuslRE



twitter.com/Ausl_RE



youtube.com/user/AuslReggioEmilia