

Destinatari

Il corso è aperto ad un massimo di 100 partecipanti. È destinato a biologi, biotecnologi, medici, farmacisti, chimici, infermieri, tecnici sanitari di laboratorio biomedico.

Crediti ECM

Sono stati richiesti i crediti ECM.

Iscrizione

Per partecipare è necessario iscriversi on line tramite il Portale GRU della Regione Emilia-Romagna.

Il link per il collegamento verrà comunicato via mail agli iscritti qualche giorno prima del corso.

Responsabile Scientifico

Dr.ssa Stefania Croci

SSD Autoimmunità, Allergologia e Biotecnologie Innovative | AUSL-IRCCS di Reggio Emilia
E-mail: stefania.croci@ausl.re.it

Responsabile Organizzativo

Dr.ssa Alessia Salsi

Servizio Sviluppo Risorse Umane - Formazione | AUSL-IRCCS di Reggio Emilia
E-mail: alessia.salsi@ausl.re.it

RETE DELLE MALATTIE IMMUNOMEDIATE

SEMINARI DI RICERCA

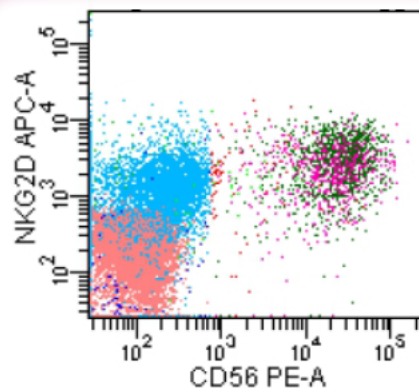
Condivisione dei risultati di ricerca evento numero 1

Venerdì 24 settembre 2021

ore 14.30 - 16.00

AUSL - IRCCS di Reggio Emilia

Evento in videoconferenza



SERVIZIO SANITARIO REGIONALE
EMILIA-ROMAGNA
Azienda Unità Sanitaria Locale di Reggio Emilia
IRCCS Istituto in tecnologie avanzate e modelli assistenziali in oncologia



OBIETTIVI DEL CORSO

Condividere i risultati degli studi di ricerca a cui partecipano professionisti della Rete delle Malattie Immunomediate per migliorare attraverso la “valutazione tra pari” e potenziare le collaborazioni.



14:30 - 14:45

VEXAS syndrome: a case series from a single-centre cohort of Italian patients with vasculitis

Dr.ssa Chiara Marvisi

SC Reumatologia

Dr. Enrico Farnetti

Laboratorio Biologia Molecolare

14:55 - 15:10

Effects of drugs on NKG2D expression by NK and CD8+ T lymphocytes treated in vitro

Dr.ssa Martina Bonacini

SSD Autoimmunità, Allergologia e Biotecnologie Innovative

15:20 - 15:35

Survival and Recurrence in Vitreoretinal Lymphoma Simulating Uveitis at Presentation: The Possible Role of Combined Chemotherapy

Dr. Fabrizio Gozzi

SSD Immunologia Oculare